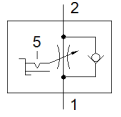


일방향 유량 조절 밸브 GRLSA-1/8-QS-6

Part Number: 540661

FESTO

컴팩트 어셈블리, CNOMO 인터페이스 포함.



자료 시트

특징	값
밸브 기능	배기 공기용 일방향 유량 조절 밸브
공압 연결구, 포트 1	QS-6
공압 연결구, 포트 2	G1/8
액츄에이터 형태	수동
조절 부품	SUB-D를 사용한 결합
마운팅 형태	나사산
정방향 표준 공칭 유량	0 ... 250 l/min
조절 방향 표준 공칭 유량	180 ... 310 l/min
주변 온도	-10 ... 60 °C
조립 위치	어디든
작동 압력 전체 온도 범위	0.2 ... 10 bar
Standard flow rate in flow control direction 0.6->0 MPa (6->0 bar, 87->0 psi)	0 ... 410 l/min
Standard flow rate in non-return direction at 0.6->0 MPa (6->0 bar, 87->0 psi)	430 ... 540 l/min
작동 매체	압축 공기, ISO8573-1:2010 [7:4:4]
작동 및 파일럿 매체 확인	윤활 작동 가능 (추후 작동을 위해 다음에 나중에 요구됨)
PWIS conformity	VDMA24364-B2-L
보관 온도	-10 ... 40 °C
매체 온도	-10 ... 60 °C
공칭 조임 토크	3.5 Nm
공칭 조임 토크의 공차	± 20 %
제품 중량	19.5 g
씰 소재	NBR
중공 볼트 소재	전조 알루미늄 합금 아노다이징
Release ring 소재	POM
조정 나사 소재	PA-강화
회전 피팅 소재	아연 다이캐스트