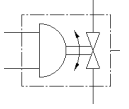
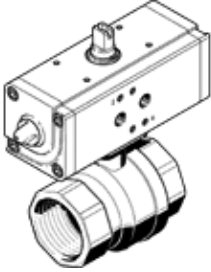


볼 밸브 드라이브 유니트 VZPR-BPD-22-R38

Part Number: 540511

FESTO

항동, 복동 액추에이터 DAPS 사용, 2/2-way, 공칭 너비 3/8", PN40, 나사산 EN 10226-1.



자료 시트

특징	값
디자인 구조	2-way 볼 밸브 회전 드라이브
액추에이터 형태	전기적 공압
조립 위치	어디든
마운팅 형태	CNOMO 내부 (암) 나사산 포함
프로세스 밸브 연결	Rp3/8
스위칭 상태 표시기	손잡이 방향 = 유량 방향
공칭 직경 DN	15
작동 압력, 볼 밸브 드라이브	1 ... 8.4 bar
프로세스 밸브의 공칭 압력	40
매체 온도	-20 ... 150 °C
주변 온도	-20 ... 80 °C
PWIS conformity	VDMA24364 zone III
제품 중량	1,300 g
부식 방지 등급 KBK	1 - 부식 응력 수준 낮음