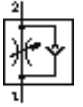
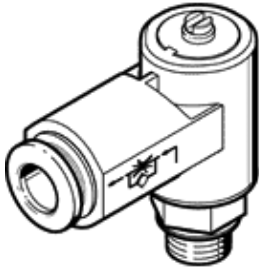


일방향 유량 조절 밸브 GRLA-1/4-QS-8-B-20

Part Number(&P): 540360

FESTO

배기 공기 유량 조절, 회전 조인트.



자료 시트

특징	값
밸브 기능	배기 공기용 일방향 유량 조절 밸브
공압 연결구, 포트 1	QS-8
공압 연결구, 포트 2	G1/4
액츄에이터 형태	수동
조절 부품	슬롯형 헤드 볼트
마운팅 형태	나사산
정방향 표준 공칭 유량	650 l/min
조절 방향 표준 공칭 유량	600 ... 750 l/min
작동 압력	0.2 ... 10 bar
주변 온도	-10 ... 60 °C
작동 매체	필터처리, 비윤활 압축 공기, 필터 등급 40µm 필터처리, 윤활 압축 공기, 필터 등급 40µm
조립 위치	어디든
유량 제어 방향에서 표준 유량: 6 -> 0 bar	1,130 l/min
차단 방향에서 표준 유량: 0 -> 6 bar	800 ... 1260 l/min
보관 온도	-10 ... 40 °C
매체 온도	-10 ... 60 °C
최대 죄임 토크	11 Nm
허용 가능한 작동 모멘트, 조절 스크류	0.4 Nm
제품 중량	27 g
컨테이너 사이즈	20
볼트 취부 못에 대한 재질 정보	전조 알루미늄 합금
재질 사항	RoHS 에 승인
씰에 대한 재질 정보	NBR TPE-U(PU)
해제 링 재질 자료	POM
조절 볼트 재질 자료	황동
회전 조인트 재질 자료	PBT-강화