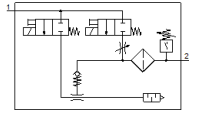
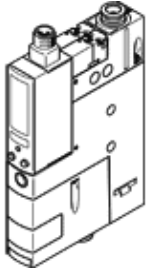


진공 발생기 OVEM-14-H-B-QO-CE-N-1P

Part Number: 540024

FESTO

상대압력 0 ... 10 bar 용.



자료 시트

특징	값
공칭 사이즈, 라발 노즐	1.4 mm
격자 치수	20 mm
디자인, 소음기	열림
조립 위치	어디든
배출기 특성	높은 진공도 표준
필터 등급	40 µm
수동 작동	누름
내장된 기능	강화 ABS 로터리 놀 전기적 on-off 밸브 해지 논-리턴 밸브 개방 소음기 진공 스위치
디자인 구조	모듈형
회로 단락 보호	예
측정된 변수	상대 압력
측정 원리	피에조 저항
스위칭 부품 기능	초기상태 열림 접점
스위칭 기능	문턱값 비교기 고정 히스테리시스에서 Threshold 값
밸브 기능	닫힘
극성 보호	모든 전기 연결용
표준 스위칭 입력	IEC 61131-2
표시 형태	LED
설정 사양	Teach-In
스위칭 상태 표시기	LED
작동 상태 표시	광원
조절 범위의 하한치	-1 ... 0 bar
작동 압력	2 ... 8 bar
최대 진공도시 작동 압력	3.6 bar
최대 진공	93 %
공칭 작동 압력	6 bar
대기상태에서 최대 흡입율	50.5 l/min
공칭 작동 압력에서 에어 공급 타임	0.2 s
작동 전압 범위 DC	20.4 ... 27.6 V
정격 사용 시간	100 %
유도 보호 회로	MZ-, MY-, ME 코일에 적합
절연 전압	50 V
유휴 전류	< 80 mA
최대 출력 전류	100 mA
잉여 전류	0.1 mA
스위칭 출력	PNP

특징	값
전압 강하	<= 1.5 V
특성 코일 자료	24V DC: 저전류 단계 0.3W, 고전류 단계 2.55W
서지 강도	0.8 kV
과부하 저항 용량	가능
오염 등급	3
인증	RCM Mark c UL us - Listed (OL)
KC 마크	KC-EMV
CE 심볼 (declaration of conformity 참조)	EU-EMV 가이드라인에 대응
UKCA marking (see declaration of conformity)	To UK instructions for EMC
작동 매체	압축 공기, ISO8573-1:2010 [7.4:4]
작동 및 파일로트 매체 확인	운할 작동 불가능
부식 방지 등급 KBK	2 - 부식 응력 수준 보통
PWIS conformity	VDMA24364 zone III
매체 온도	0 ... 50 °C
상대 공기 습도	5 - 85 %
공칭 작동 전압에서의 소음도	77 dB(A)
보호 등급	IP65
안전 등급	III
주변 온도	0 ... 50 °C
최대 조임 토크	0.5 A (12 W 램프 부하) 2.1 A (50 W 램프 부하), 채널쌍 당
제품 중량	371 g
압력 측정 범위	-1 ... 0 bar
정확도, FS	0.5 %FS
히스테리시스	0.02 bar
스위칭점 재생 가능성, FS	0.6 %
입력 논리 회로	PNP (Positive-스위칭)
전기 연결	5-핀 M12x1 플러그
마운팅 형태	관통 홀 포함 내부 (암) 나사산 포함 액세서리 포함
공압 연결구, 포트 1	QS-8
공압 연결구, 포트 3	내장형 소음기
진공 연결	QS-8
재질 사항	RoHS 에 승인
씰 소재	NBR
리시버 노즐 소재	POM
필터 소재	메쉬 PA 신호 1: <= 5 V
필터 하우징 소재	PA-강화
하우징 소재	알루미늄 다이캐스트 PA-강화
조정 나사 소재	강철
소음기 소재	전조 알루미늄 합금 발포 우레탄
나사 소재	강철
연결구 하우징 소재	니켈 도금 황동
전기 접점 소재	황동, 도금
핀 소재	강철
트랜스미터 노즐 소재	전조 알루미늄 합금
키패드 소재	PA-강화
피팅 소재	니켈 도금 황동