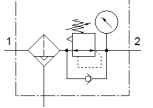
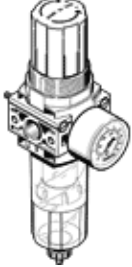


# 필터 조절 밸브 LFR-1/4-DB-7-MINI-H

Part Number: 539686  
단종 예정 제품

FESTO

출력 압력 최대 7 bar, 압력 게이지 포함, 40 마이크로 필터 등급.  
단종 예정 제품. 2024년까지 사용 가능. 대체 제품에 대해서는  
Support Portal을 참조하십시오.



## 자료 시트

| 특징               | 값  |
|------------------|--|
| 사이즈              | MINI                                       |
| 폭                | 44 mm                                      |
| 시리즈              | DB   |
| 액츄에이터 자물쇠        | 잠금 장치 포함 회전 손잡이                            |
| 조립 위치            | 수평 +/- 5                                   |
| 필터 등급            | 40 µm                                      |
| 응축수 배수기          | 반-자동                                       |
| 디자인 구조           | 압력 게이지 포함 필터 압력 조절기                        |
| 컨트롤러 기능          | 이차 배기 포함<br>복귀 유로 포함                       |
| 압력 게이지           | 압력 게이지 포함                                  |
| 작동 압력 MPa        | 0.15 ... 1 MPa                             |
| 작동 압력            | 1.5 ... 10 bar                             |
| 압력 조절 범위         | 0.5 ... 7 bar                              |
| 최대 압력 Hysteresis | 0.5 bar                                    |
| 표준 공칭 유량         | >= 1,200 l/min                             |
| 작동 매체            | ISO 8573-1:2010 [-:9-]에 준하는 압축 공기<br>가스 주입 |
| 부식 방지 등급 KBK     | 1 - 부식 응력 수준 낮음                            |
| PWIS conformity  | VDMA24364-B1/B2-L                          |
| 출력에서 공기 청정 등급    | 압축 공기, ISO8573-1:2010 [7:8:4]<br>가스 주입     |
| 매체 온도            | -5 ... 50 °C                               |
| 주변 온도            | -5 ... 50 °C                               |
| 제품 중량            | 200 g                                      |
| 마운팅 형태           | 라인 설치<br>관통 홀 포함<br>마운팅 브라켓 포함<br>옵션       |
| 압력 게이지 연결        | G1/8                                       |
| 공압 연결구, 포트 1     | G1/4                                       |
| 공압 연결구, 포트 2     | G1/4                                       |
| 재질 사항            | RoHS 에 승인                                  |
| 씰 소재             | NBR  |
| 회전식 노브 소재        | POM  |
| 필터 소재            | PE   |
| 하우징 소재           | PA-강화                                      |
| 보울 소재            | PC   |