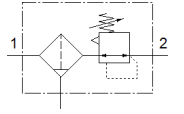
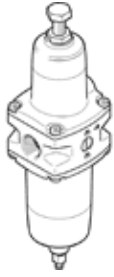


필터 조절 밸브 PCRP-64-G12-7-E-R1-M-T19

Part Number: 5394679

FESTO



자료 시트

| 특징 | 값 |
|------------------|---|
| 사이즈 | 64 |
| 시리즈 | P |
| 액추에이터 자물쇠 | 조정 나사(자물쇠 포함) |
| 조립 위치 | 수평 +/- 5 |
| 필터 등급 | 40 µm |
| 응축수 배수기 | 수동 회전 |
| 디자인 구조 | 압력 게이지 미포함 필터 압력 조절기 |
| 표준에 따름 | NACE MR0175/ISO 15156(하우징 및 보울) |
| 최대 응축수 용량 | 30 cm ³ |
| 컨트롤러 기능 | 초기 압력 보상 포함 이차 배기 포함 |
| 압력 게이지 | G1/4이 준비됨 |
| 작동 압력 MPa | 0.1 ... 2 MPa |
| 작동 압력 | 1 ... 20 bar |
| 압력 조절 범위 | 0.5 ... 7 bar |
| 최대 압력 Hysteresis | 0.2 bar |
| 최대 표준 유량 | 6,750 l/min |
| 표준 공칭 유량 | 4,115 l/min |
| 작동 매체 | ISO 8573-1:2010 [-:4:-]에 준하는 압축 공기 가스 주입 |
| 작동 및 파일럿 매체 확인 | 윤활 작동 가능 (추후 작동을 위해 다음에 나중에 요구됨) |
| PWIS conformity | VDMA24364 zone III |
| 보관 온도 | -60 ... 80 °C |
| 출력에서 공기 청정 등급 | 압축 공기, ISO8573-1:2010 [7:4:4] |
| 매체 온도 | -60 ... 80 °C |
| 주변 온도 | -60 ... 80 °C |
| 제품 중량 | 1,910 g |
| 마운팅 형태 | 라인 설치 마운팅 키트 포함 옵션 |
| 압력 게이지 연결 | G1/4 |
| 공압 연결구, 포트 1 | G1/2 |
| 공압 연결구, 포트 2 | G1/2 |
| 배출(드레인) 나사의 재질 | 고합금 강철, 부식방지 |
| 배출 나사의 제품 파트 번호 | 1.4404/316L |
| 필터 홀더 소재 | 스테인레스 스틸 주물 |
| 필터 서포트의 제품 파트 번호 | 1.4409/CF3M(316L) |
| 재질 사항 | RoHS 에 승인 |
| 마운팅 브라켓 소재 | 고합금 강철, 부식방지 |
| 씰 소재 | CR NBR VMQ |
| 스프링 소재 | 고합금 강철, 부식방지 |
| 필터 소재 | 고합금 강철, 부식방지 |
| 필터의 제품 파트 번호 | 1.4404/316L |
| 하우징 소재 | 스테인레스 스틸 주물 |
| 하우징용 재질 정보 | 1.4409/CF3M(316L) |
| 조정 나사 소재 | 고합금 강철, 부식방지 |
| 보울 소재 | 스테인레스 스틸 주물 |
| 보울의 제품 파트 번호 | 1.4409/CF3M (316L) |