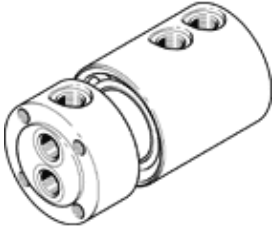


회전 분배기 GF-1/4-2

Part Number: 539288

FESTO

다중 회전 분배기, 2 개의 독립된 입력 및 출력.



자료 시트

특징	값
공칭 사이즈	8 mm
조립 위치	어디든
Operating pressure for entire temperature range	-0.095 ... 1 MPa
작동 압력 전체 온도 범위	-0.95 ... 10 bar
Operating pressure for entire temperature range	-13.775 ... 145 psi
표준 공칭 유량 1.1-2.1	1,250 l/min
표준 공칭 유량 1.2-2.2	2,020 l/min
최대 속도	300 1/min
작동 매체	압축 공기, ISO8573-1:2010 [7:-:-] Water (liquid, free of ice)
작동 및 파일럿 매체 확인	Use 5 µm filter when operating with water 윤활 작동 가능
부식 방지 등급 KBK	1 - 부식 응력 수준 낮음
PWIS conformity	VDMA24364-B1/B2-L
주변 온도	-10 ... 80 °C
공압 연결구, 포트 1	G1/4
공압 연결구, 포트 2	G1/4
재질 사항	RoHS 에 승인