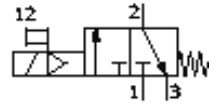


Start 밸브 MS4N-EE-1/8-V110-S-Z

Part Number(&P): 538756

FESTO

전기적, 소음기 포함, 유량 방향: 우측에서 좌측으로



자료 시트

특징	값
배기 기능	유량 조절 불가
액츄에이터 형태	전기적
조립 위치	어디든
수동 작동	멈춤쇠 누름
디자인 구조	피스톤 슬라이드
Reset 형태	기계 스프링
파일럿 형태	직접
파일럿 공압 공급	내부
유량 방향	전환 불가
밸브 기능	3/2 닫힘 단안정
스위칭 상태 표시기	액세서리 포함
작동 압력	4 ... 10 bar
b 값	0.5
C 값	4.5 l/sbar
표준 공칭 유량	1,000 l/min
특성 코일 자료	110V AC
작동 매체	압축 공기
부식 방지 등급 KBK	2
주변 온도	-10 ... 60 °C
제품 중량	0.289 g
전기 연결	플러그 입방형 디자인 디자인 C DIN 43650에 따름
마운팅 형태	액세서리 포함 옵션 라인 설치
공압 연결구, 포트 1	NPT1/8-27
공압 연결구, 포트 2	NPT1/8-27
공압 연결구, 포트 3	G1/4
재질 사항	동성분 및 PTFE 제거형
씰에 대한 재질 정보	NBR
하우징에 대한 재질 정보	알루미늄 다이캐스트