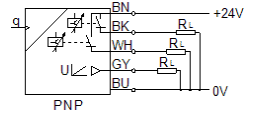
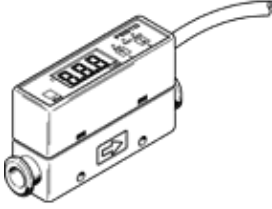


유량 센서 SFE3-F010-L-WQ6-2PB-K1

Part Number: 538520

FESTO

디스플레이 포함



자료 시트

| 특징 | 값 |
|--------------------------------------|---|
| 인증 | C-Tick |
| CE 심볼 (declaration of conformity 참조) | EU-EMV 가이드라인에 대응 |
| 재질 사항 | PWIS 물질 함유 |
| 유량 측정 범위 최소 값 | 0.1 l/min |
| 유량 측정 범위 최종 값 | 1 l/min |
| 작동 압력 | -0.7 ... 7 bar |
| 작동 매체 | 압축 공기, ISO8573-1:2010 [1:4:2] 질소 |
| 매체 온도 | 0 ... 50 °C |
| 주변 온도 | 0 ... 50 °C |
| 정확도, FS | 5 %FS |
| 스위치 출력 | 2xPNP |
| 스위칭 기능 | 윈도우 비교기 문턱값 비교기 |
| 스위칭 부품 기능 | 초기상태 닫힘 접점 초기상태 열림 접점 |
| 스위칭점 재생 가능성, FS | 1 % |
| 스위치-On 시간 | 50 ms |
| 아날로그 출력 | 1 - 5 V |
| 부하 저항 | > 50 kOhm |
| 표시 범위 | 0.1 ... 1 l/min |
| 작동 전압 범위 DC | 12 ... 24 V |
| 전기 연결 | 케이블 |
| 케이블 길이 | 1 m |
| 케이블 피복에 대한 재질 정보 | PVC |
| 마운팅 형태 | 관통 홀 포함 |
| 조립 위치 | 수평 가급적이면 수평 부착 (부품들을 위쪽으로 디스플레이) 만약 밸브가 움직인다면, 반드시 밸브가 움직이는 방향의 오른쪽에 부착! |
| 공압 연결구 | QS-6 |
| 제품 중량 | 70 g |
| 하우징에 대한 재질 정보 | PA |
| 표시 형태 | 31-위치 문자 숫자식 |
| 보호 등급 | IP40 |
| 부식 방지 등급 KBK | 2 - 부식 응력 수준 보통 |