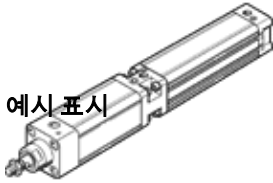


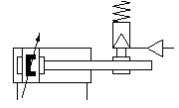
클램핑 유닛 포함 실린더 DNCKE-100- -PPV-A-S

Part Number: 538241

FESTO



예시 표시



자료 시트

특징	값
행정거리	10 ... 2,000 mm
피스톤 직경	100 mm
피스톤 로드 나사산	M20x1,5
표준에 기반	ISO 15552 (이전 VDMA 24652, ISO 6431, NF E49 003.1, UNI 10290)
쿠션	PPV: 양쪽 끝단에 조절 가능 공압 쿠션
조립 위치	어디든
작동 방향 포함형 클램핑 형태	양쪽 끝단 스프링으로 클램핑, 압축공기로 해제
피스톤 로드 끝단	수 나사산
디자인 구조	피스톤 피스톤 로드 프로파일 몸체
위치 감지	근접 센서용
사양	단일 끝단 피스톤 로드
안전 기능	직선 이동 정지
성능 레벨 (PL)	Kat. 1, PLc
작동 압력	0.6 ... 8 bar
최대 허용 시험 압력	10 bar
최소 해제 압력	3.8 bar
작동 모드	복동
인증	IFA
CE 심볼 (declaration of conformity 참조)	EU 머신 가이드라인에 대응
인증서 발행 부서	IFA 0404020
작동 매체	압축 공기, ISO8573-1:2010 [7:4:4]
부식 방지 등급 KBK	0 - 부식 응력 없음
주변 온도	-10 ... 60 °C
쿠션 길이	32 mm
정적 유지력	8,000 N
6 bar에서 이론적 힘, 복귀 행정	4,418 N
6 bar에서 이론적 힘, 전진 행정	4,712 N
0 mm 행정거리의 이송 질량	2,150 g
10 mm 행정거리 당 추가 중량	110 g
0 mm 행정거리 당 기본 중량	1,816 g
10 mm 행정거리 당 추가 질량 계수	40 g
마운팅 형태	내부 (암) 나사산 포함 액세서리 포함
릴리스 연결부, 클램핑 유닛	G3/8
공압 연결구	G1/2
재질 사항	RoHS 에 승인
커버 소재	알루미늄 다이캐스트 전조 알루미늄 합금
씰 소재	NBR TPE-U(PU)
하우징 소재	전조 알루미늄 합금
피스톤 로드 소재	열-처리 강철
실린더 튜브 소재	Smooth-anodised wrought aluminium alloy