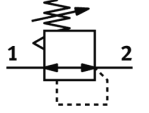
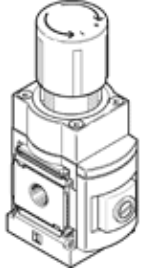


공압 압력 조절기 MS6N-LRP-1/2-D5-A8-Z

Part Number: 538050

FESTO

직접 구동형 레귤레이터, 작동 응답시간 4 bar 까지, 응답시간 전면으로 출력.



자료 시트

| 특징 | 값 |
|------------------|--|
| 사이즈 | 6 |
| 시리즈 | MS |
| 액츄에이터 자물쇠 | 잠금 장치 포함 회전 손잡이 |
| 조립 위치 | 어디든 |
| 디자인 구조 | 파일럿 정밀 격판 압력 조절기 |
| 컨트롤러 기능 | 출력 압력 일정 이차 배기 포함 |
| 압력 게이지 | G1/8이 준비됨 |
| 작동 압력 MPa | 0.1 ... 1.4 MPa |
| 작동 압력 | 1 ... 14 bar |
| 압력 조절 범위 | 0.1 ... 4 bar |
| 최대 압력 Hysteresis | 0.02 bar |
| 유량, 이차 배기 | >= 650 l/min |
| 표준 공칭 유량 | >= 3,000 l/min |
| 작동 매체 | 압축 공기, ISO8573-1:2010 [7:4:4] 가스 주입 |
| 작동 및 파일럿 매체 확인 | 윤활 작동 불가능 |
| 부식 방지 등급 KBK | 2 - 부식 응력 수준 보통 |
| PWIS conformity | VDMA24364-B2-L |
| 보관 온도 | -10 ... 60 °C |
| 매체 온도 | -10 ... 60 °C |
| 주변 온도 | -10 ... 60 °C |
| 제품 중량 | 1,000 g |
| 마운팅 형태 | 전면 판넬 설치 라인 설치 액세서리 포함 옵션 |
| 공압 연결구, 포트 1 | 1/2 NPT |
| 공압 연결구, 포트 2 | 1/2 NPT |
| 공압 연결구, 포트 3 | G1/4 |
| 재질 사항 | RoHS 에 승인 |
| 씰 소재 | NBR |
| 하우징 소재 | 알루미늄 |