

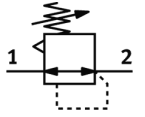
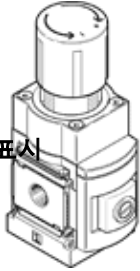
공압 압력 조절기 MS6-LRP

Part Number: 538028

FESTO

매니폴드 어셈블리용, G 나사산 포함.

예시 표시



자료 시트

전체 데이터시트 - 개별값은 설정에 따라 달라집니다.

특징	값
사이즈	6
시리즈	MS
액츄에이터 자물쇠	잠금 장치 포함 회전 손잡이
조립 위치	어디든
디자인 구조	파일럿트 정밀 격판 압력 조절기
컨트롤러 기능	출력 압력 일정 이차 배기 포함
압력 게이지	G1/4이 준비됨 G1/8이 준비됨 압력 센서 포함 압력 게이지 포함
작동 압력 MPa	0.1 ... 1.4 MPa
작동 압력	1 ... 14 bar
압력 조절 범위	0.05 ... 12 bar
최대 압력 Hysteresis	0.02 bar
유량, 이차 배기	220 ... 900 l/min
표준 공칭 유량	800 ... 5,000 l/min
인증	c UL us - Recognized (OL)
CE 심볼 (declaration of conformity 참조)	EU-Ex 방폭 가이드라인 (ATEX) 에 대응
UKCA marking (see declaration of conformity)	To UK EX instructions
EU 국가외 폭발 방지 인증	EPL Db (GB) EPL Gb (GB)
ATEX 카테고리 가스	II 2G
ATEX 카테고리 먼지	II 2D
폭발 점화 방지 타입 가스	Ex h IIC T6 Gb X
폭발 점화 방지 타입 먼지	Ex h IIIC T60°C Db X
방폭 주변 온도	-10°C ≤ Ta ≤ +60°C
작동 매체	압축 공기, ISO8573-1:2010 [7:4:4] 가스 주입
작동 및 파일럿트 매체 확인	윤활 작동 불가능
부식 방지 등급 KBK	2 - 부식 응력 수준 보통
PWIS conformity	VDMA24364-B1/B2-L
보관 온도	-10 ... 60 °C
매체 온도	-10 ... 60 °C
주변 온도	-10 ... 60 °C
제품 중량	1,000 g
마운팅 형태	전면 패널 설치 라인 설치 액세서리 포함 옵션
파일럿트 공압 포트 12	G1/8
공압 연결구, 포트 1	G1/4

특징	값
	G1/2
공압 연결구, 포트 2	G1/4 G1/2
공압 연결구, 포트 3	G1/4
재질 사항	RoHS 에 승인
씰 소재	NBR
하우징 소재	알루미늄