

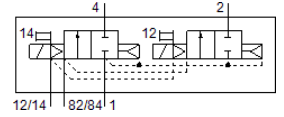
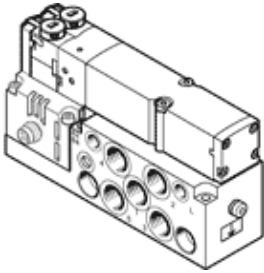
솔레노이드 밸브

VMPA2-M1H-D-S-G1/8-PI

Part Number: 537980

FESTO

밸브 터미널 MPA-S용.



자료 시트

| 특징 | 값 |
|--|---|
| 밸브 기능 | 2x2/2 닫힘, 단동 솔레노이드 |
| 액추에이터 형태 | 전기적 |
| 밸브 사이즈 | 20 mm |
| 표준 공칭 유량 | 650 l/min |
| 작동 압력 MPa | 0.3 ... 1 MPa |
| 작동 압력 | 3 ... 10 bar |
| 디자인 구조 | 피스톤 슬라이드 |
| Reset 형태 | 공압 스프링 |
| 인증 | c UL us - Recognized (OL) |
| CE 심볼 (declaration of conformity 참조) | EU-EMV 가이드라인에 대응 EU-RoHS-RL 지침 |
| UKCA marking (see declaration of conformity) | To UK instructions for EMC To UK RoHS instructions |
| 보호 등급 | IP65 조립된 조건 IEC 60529에 따름 |
| 배기 기능 | 유량 조절 가능 |
| 씰링 원리 | 소프트 |
| 조립 위치 | 어디든 |
| 수동 작동 | 멈춤쇠 누름 |
| 파일럿 형태 | 파일럿 |
| 파일럿 공압 공급 | 외부 |
| 유량 방향 | 전환 불가 |
| 중복 | 포지티브 오버랩 |
| 신호 상태 표시 | 예 |
| 파일럿 압력 MPa | 0.3 ... 0.8 MPa |
| 파일럿 압력 | 3 ... 8 bar |
| 진공에 대한 적합성 | 아니오 |
| 표준 공칭 유량, QS-8 포함 | 650 l/min |
| Off 스위칭 시간 | 25 ms |
| On 스위칭 시간 | 7 ms |
| 최대 긍정적 테스트 펄스, 로직 0 | 400 µs |
| 최대 부정적 테스트 펄스, 로직 1 | 900 µs |
| 허용 가능 전압 파동 | +/- 25 % |
| 작동 매체 | 압축 공기, ISO8573-1:2010 [7:4:4] |
| 작동 및 파일럿 매체 확인 | 윤활 작동 가능 (추후 작동을 위해 다음에 나중에 요구됨) |
| 진동 저항 | 이송 어플리케이션 테스트, FN 942017-4 및 EN 60068-2-6을 따르는 Severity level 2에서 테스트 |
| 충격 저항 | FN 942017-5 및 EN 60068-2-27에 따른 심각도 2 충격 시험 |
| 부식 방지 등급 KBK | 1 - 부식 응력 수준 낮음 |
| PWIS conformity | VDMA24364-B1/B2-L |
| 보관 온도 | -20 ... 40 °C |
| 매체 온도 | -5 ... 50 °C |

| 특징 | 값 |
|--------------------|--|
| 상대 공기 습도 | 40°C에서 최대 90% |
| 주변 온도 | -5 ... 50 °C |
| 최대 죄임 토크, 밸브 마운팅 | 0.65 Nm |
| 제품 중량 | 325 g |
| 전기 연결 | 4-핀 M8x1 플러그 EN 60947-5-2에 따름 |
| 마운팅 형태 | 관통 홀 포함 |
| 외부 파일럿 공압 포트 12/14 | M5 |
| 파일럿 배기 포트 82/84 | M5 |
| 공압 연결구, 포트 1 | G1/8 |
| 공압 연결구, 포트 2 | G1/8 |
| 공압 연결구, 포트 3 | G1/8 |
| 공압 연결구, 포트 4 | G1/8 |
| 공압 연결구, 포트 5 | G1/8 |
| 재질 사항 | RoHS 에 승인 |
| 씰 소재 | NBR |
| 하우징 소재 | 알루미늄 다이캐스트 |