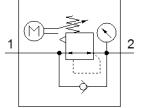
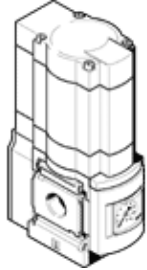


# 전기 압력 조절기 MS6N-LRE-1/2-D6

Part Number: 536505

FESTO

간접 제어되는 조절기, 작업 압력 7 bar 까지.  
단종 예정 제품. 2023년까지 사용 가능. 대체 제품에 대해서는  
Support Portal을 참조하십시오.



## 자료 시트

특징	값
사이즈	6
시리즈	MS
조립 위치	어디든 수직 선택
디자인 구조	전기적 조절가능한 압력 조절 밸브
회로 단락 보호	모든 전기 연결용
컨트롤러 기능	출력 압력 일정 초기 압력 보상 포함 이차 배기 포함
압력 게이지	압력 게이지 포함
작동 압력 MPa	0.08 ... 2 MPa
작동 압력	0.8 ... 20 bar
압력 조절 범위	0.3 ... 7 bar
최대 압력 Hysteresis	0.25 bar
표준 공칭 유량	6,500 l/min
25 도에서의 제어 시간	최대 90 s
입력의 형태	IEC 61131-2 에 따름 전기적 절연 없음
공칭 동작 전압 DC	24 V
공칭 작동 전압에서 전류 소모	최대 1 A
전류 소모	24V DC에서 최대 3.5A
제어 시간/간격 비	1:3
허용 가능 전압 파동	+/- 10 %
CE 심볼 (declaration of conformity 참조 )	EU-EMV 가이드라인에 대응
작동 매체	압축 공기, ISO8573-1:2010 [7:4:4] 가스 주입
작동 및 파일럿 매체 확인	윤활 작동 가능 (추후 작동을 위해 다음에 나중에 요구됨)
부식 방지 등급 KBK	2 - 부식 응력 수준 보통
PWIS conformity	VDMA24364-B2-L
보관 온도	-10 ... 50 °C
식품 안전	추가 재료 정보 참조
매체 온도	0 ... 50 °C
보호 등급	IP65
주변 온도	0 ... 50 °C
제품 중량	1,280 g
케이블 인터페이스	입력: M12x1 플러그, 5-핀
마운팅 형태	라인 설치 액세서리 포함 옵션
공압 연결구, 포트 1	1/2 NPT
공압 연결구, 포트 2	1/2 NPT
씰 소재	NBR
하우징 소재	알루미늄 다이캐스트
멤브레인 소재	NBR