

# 공압 밸브 VL-5/3G-1/8-B-EX

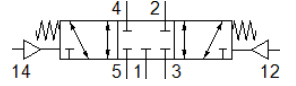
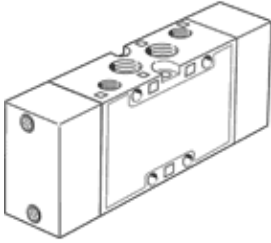
Part Number: 536046

Classic - 신규 프로젝트에 사용하지 말 것

5/3-way 기능, 중간 위치 차단

대체 가능한 제품은 검색창에 타입코드의 앞 4자리를 입력하시면  
찾으실 수 있습니다.

FESTO



## 자료 시트

특징	값
밸브 기능	5/3 중간 위치 닫힘
액추에이터 형태	공압
폭	26 mm
표준 공칭 유량	1,000 l/min
작동 압력 MPa	-0.09 ... 1 MPa
작동 압력	-0.9 ... 10 bar
디자인 구조	피스톤 슬라이드
Reset 형태	기계 스프링
CE 심볼 (declaration of conformity 참조 )	EU-Ex 방폭 가이드라인 (ATEX) 에 대응
UKCA marking (see declaration of conformity)	To UK EX instructions
ATEX 카테고리 가스	II 2G
ATEX 카테고리 먼지	II 2D
폭발 점화 방지 타입 가스	Ex h IIC T4 Gb
폭발 점화 방지 타입 먼지	Ex h IIIIC T130°C Db
방폭 주변 온도	-10°C ≤ Ta ≤ +60°C
EU 국가외 폭발 방지 인증	EPL Db (GB) EPL Gb (GB)
공칭 사이즈	8 mm
격자 치수	27 mm
배기 기능	유량 조절 가능
씰링 원리	소프트
조립 위치	어디든
수동 작동	없음
파일럿 형태	직접
파일럿 공압 공급	외부
유량 방향	전환 가능
중복	포지티브 오버랩
파일럿 압력 MPa	0.3 ... 1 MPa
파일럿 압력	3 ... 10 bar
최대 스위칭 주기	3 Hz
Off 스위칭 시간	14 ms
On 스위칭 시간	5 ms
스위칭 시간, 전환	23 ms
작동 매체	압축 공기, ISO8573-1:2010 [7:4:4]
작동 및 파일럿 매체 확인	윤활 작동 가능 (추후 작동을 위해 다음에 나중에 요구됨)
부식 방지 등급 KBK	1 - 부식 응력 수준 낮음
PWIS conformity	VDMA24364-B1/B2-L
보관 온도	-40 ... 60 °C
매체 온도	-10 ... 60 °C
파일럿 매체	압축 공기, ISO8573-1:2010 [7:4:4]
주변 온도	-10 ... 60 °C
제품 중량	320 g

특징	값
마운팅 형태	관통 홀 포함
파일럿 공압 포트 12	G1/8
파일럿 공압 포트 14	G1/8
공압 연결구, 포트 1	G1/8
공압 연결구, 포트 2	G1/8
공압 연결구, 포트 3	G1/8
공압 연결구, 포트 4	G1/8
공압 연결구, 포트 5	G1/8
재질 사항	RoHS 에 승인
씰 소재	NBR
하우징 소재	알루미늄 다이캐스트