

솔레노이드 밸브 MFH-5/3G-3/8-B-EX

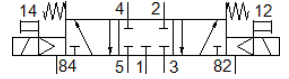
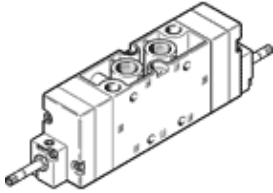
FESTO

Part Number: 535938

Classic - 신규 프로젝트에 사용하지 말 것

수동 작동, 솔레노이드 코일 및 소켓 없음, 솔레노이드 코일 및 소켓은 개별 주문.

대체 가능한 제품은 검색창에 타입코드의 앞 4자리를 입력하시면 찾으실 수 있습니다.



자료 시트

| 특징 | 값 |
|--|--------------------------------|
| 밸브 기능 | 5/3 중간 위치 닫힘 |
| 액츄에이터 형태 | 전기적 |
| 폭 | 40 mm |
| 표준 공칭 유량 | 2,200 l/min |
| 작동 압력 MPa | 0.3 ... 1 MPa |
| 작동 압력 | 3 ... 10 bar |
| 디자인 구조 | 피스톤 슬라이드 |
| Reset 형태 | 기계 스프링 |
| CE 심볼 (declaration of conformity 참조) | EU-Ex 방폭 가이드라인 (ATEX) 에 대응 |
| EU 국가외 폭발 방지 인증 | EPL Db (GB) EPL Gb (GB) |
| UKCA marking (see declaration of conformity) | To UK EX instructions |
| ATEX 카테고리 가스 | II 2G |
| ATEX 카테고리 먼지 | II 2D |
| 폭발 점화 방지 타입 가스 | Ex h IIC T4 Gb |
| 폭발 점화 방지 타입 먼지 | Ex h IIIC T130°C Db |
| 방폭 주변 온도 | -5°C ≤ Ta ≤ +40°C |
| 보호 등급 | IP65 |
| 공칭 사이즈 | 12 mm |
| 격자 치수 | 41 mm |
| 배기 기능 | 유량 조절 가능 |
| 씰링 원리 | 소프트 |
| 조립 위치 | 어디든 |
| 수동 작동 | 누름 |
| 파일럿 형태 | 파일럿 |
| 파일럿 공압 공급 | 내부 |
| 유량 방향 | 전환 불가 |
| 중복 | 포지티브 오버랩 |
| 최대 스위칭 주기 | 3 Hz |
| Off 스위칭 시간 | 96 ms |
| On 스위칭 시간 | 20 ms |
| 스위칭 시간, 전환 | 54 ms |
| 최대 긍정적 테스트 펄스, 로직 0 | 2,200 μs |
| 최대 부정적 테스트 펄스, 로직 1 | 3,700 μs |
| 작동 매체 | 압축 공기, ISO8573-1:2010 [7.4:4] |
| 작동 및 파일럿 매체 확인 | 윤활 작동 가능 (추후 작동을 위해 다음에 나중요구됨) |
| 부식 방지 등급 KBK | 1 - 부식 응력 수준 낮음 |
| PWIS conformity | VDMA24364-B1/B2-L |
| 보관 온도 | -40 ... 60 °C |
| 매체 온도 | -5 ... 40 °C |
| 주변 온도 | -5 ... 40 °C |

| 특징 | 값 |
|--------------|---------------------|
| 제품 중량 | 1,000 g |
| 전기 연결 | F 코일을 통해, 반드시 별도 주문 |
| 마운팅 형태 | 관통 홀 포함 |
| 파일럿 배기 포트 82 | M5 |
| 파일럿 배기 포트 84 | M5 |
| 공압 연결구, 포트 1 | G3/8 |
| 공압 연결구, 포트 2 | G3/8 |
| 공압 연결구, 포트 3 | G3/8 |
| 공압 연결구, 포트 4 | G3/8 |
| 공압 연결구, 포트 5 | G3/8 |
| 재질 사항 | RoHS 에 승인 |
| 씰 소재 | NBR |
| 하우징 소재 | 알루미늄 다이캐스트 |