

# 솔레노이드 밸브 MFH-5-1/8-L-S-B-EX

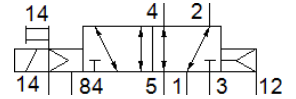
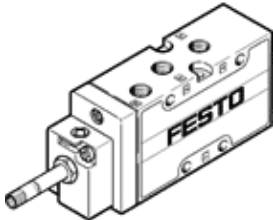
Part Number: 535927

Classic - 신규 프로젝트에 사용하지 말 것

수동 작동, 솔레노이드 코일 및 소켓 없음, 솔레노이드 코일 및 소켓은 개별 주문.

대체 가능한 제품은 검색창에 타입코드의 앞 4자리를 입력하시면 찾으실 수 있습니다.

FESTO



## 자료 시트

특징	값
밸브 기능	5/2 단동 솔레노이드
액츄에이터 형태	전기적
폭	26 mm
표준 공칭 유량	1,000 l/min
작동 압력 MPa	-0.09 ... 1 MPa
작동 압력	-0.9 ... 10 bar
디자인 구조	피스톤 슬라이드
Reset 형태	공압 스프링
CE 심볼 (declaration of conformity 참조 )	EU-Ex 방폭 가이드라인 (ATEX) 에 대응
EU 국가외 폭발 방지 인증	EPL Db (GB) EPL Gb (GB)
UKCA marking (see declaration of conformity)	To UK EX instructions
ATEX 카테고리 가스	II 2G
ATEX 카테고리 먼지	II 2D
폭발 점화 방지 타입 가스	Ex h IIC T4 Gb
폭발 점화 방지 타입 먼지	Ex h IIIC T130°C Db
방폭 주변 온도	-5°C ≤ Ta ≤ +40°C
보호 등급	IP65
공칭 사이즈	8 mm
격자 치수	27 mm
씰링 원리	소프트
조립 위치	어디든
수동 작동	누름
파일럿 형태	파일럿
파일럿 공압 공급	외부
유량 방향	전환 가능
중복	포지티브 오버랩
파일럿 압력 MPa	0.3 ... 1 MPa
파일럿 압력	3 ... 10 bar
최대 스위칭 주기	3 Hz
Off 스위칭 시간	22 ms
On 스위칭 시간	27 ms
최대 긍정적 테스트 펄스, 로직 0	2,200 μs
최대 부정적 테스트 펄스, 로직 1	3,700 μs
작동 매체	압축 공기, ISO8573-1:2010 [7:4:4]
작동 및 파일럿 매체 확인	운할 작동 가능 (추후 작동을 위해 다음에 나중에 요구됨)
부식 방지 등급 KBK	1 - 부식 응력 수준 낮음
PWIS conformity	VDMA24364-B1/B2-L
보관 온도	-40 ... 60 °C
매체 온도	-5 ... 40 °C
파일럿 매체	압축 공기, ISO8573-1:2010 [7:4:4]

특징	값
주변 온도	-5 ... 40 °C
제품 중량	300 g
전기 연결	F 코일을 통해, 반드시 별도 주문
마운팅 형태	관통 홀 포함
파일럿 배기 포트 84	M5
파일럿 공압 포트 12	G1/8
파일럿 공압 포트 14	G1/8
공압 연결구, 포트 1	G1/8
공압 연결구, 포트 2	G1/8
공압 연결구, 포트 3	G1/8
공압 연결구, 포트 4	G1/8
공압 연결구, 포트 5	G1/8
재질 사항	RoHS 에 승인
씰 소재	NBR
하우징 소재	알루미늄 다이캐스트