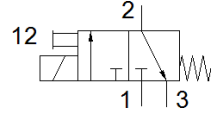
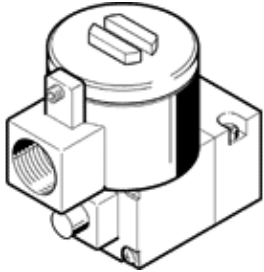


파일럿 밸브 MGXDH-3/2-1.2-110AC-EX

Part Number: 535616

FESTO

CNOMO 포트 패턴 포함, ISO 15218
이 Type은 진공에 적합.



자료 시트

특징	값
밸브 기능	3/2 닫힘, 단동 솔레노이드
액추에이터 형태	전기적
작동 압력 MPa	-0.09 ... 0.8 MPa
작동 압력	-0.9 ... 8 bar
Operating pressure	-13.05 ... 116 psi
디자인 구조	On/Off 밸브
Reset 형태	기계 스프링
CE 심볼 (declaration of conformity 참조)	EU-Ex 방폭 가이드라인 (ATEX) 에 대응
EU 국가외 폭발 방지 인증	EPL Db (CN) EPL Db (IEC-EX) EPL Gb (CN) EPL Gb (IEC-EX)
인증서 발행 부서	ATEX: CML 15 ATEX 1119X CCC-Ex: 2020322307001701 IEC: IECEx CML 17.0147X
ATEX 카테고리 가스	II 2G
ATEX 카테고리 먼지	II 2D
폭발 점화 방지 타입 가스	ATEX: Ex db IIC T4 Gb CCC-Ex: Ex d IIC T3/T6 Gb
폭발 점화 방지 타입 먼지	Ex tb IIIC T135°C Db
방폭 주변 온도	ATEX: -65°C ≤ Ta ≤ +40°C CCC-Ex: -20°C ≤ Ta ≤ +40°C
보호 등급	IP66
수동 작동	멈춤식
유량 방향	전환 불가
정격 사용 시간	100 %
절연 등급	H
특성 코일 자료	110 V AC: 50/60 Hz, 픽업 전력 7.7 VA, 홀딩 전력 3.8 VA
허용 가능 주기 파동	+/- 10 %
작동 매체	압축 공기, ISO8573-1:2010 [7:4:4]
작동 및 파일럿 매체 확인	윤활 작동 가능 (추후 작동을 위해 다음에 나중요구됨)
부식 방지 등급 KBK	2 - 부식 응력 수준 보통
PWIS conformity	VDMA24364 zone III
주변 온도	-20 ... 80 °C
마운팅 형태	CNOMO
재질 사항	RoHS 에 승인