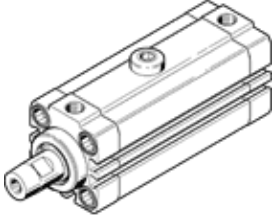


선형/회전 클램프 CLR-63-20-G-P-A-K11-R8

Part Number: 535507

FESTO

직선 모션의 클램핑 시스템, ISO 21287 에 대응하는 표준형
홀패턴. 먼지 및 응집 스파터 보호형.



자료 시트

| 특징 | 값 |
|-------------------------------------------------------|-------------------------------------------|
| 총 행정거리 | 43 mm |
| 피스톤 직경 | 63 mm |
| 피스톤 로드 나사산 | M10 |
| 클램핑 행정거리 | 20 mm |
| 쿠션 | P: 양쪽 끝단에 탄성 쿠션 링/플레이트 |
| 조립 위치 | 어디든 |
| 디자인 구조 | 피스톤 피스톤 로드 실린더 몸체 |
| 위치 감지 | 근접 센서용 |
| 회전 방향 | 일자형 |
| 사양 | 스패터로부터 보호 분진 방지형 |
| 작동 압력 | 2 ... 10 bar |
| 작동 모드 | 복동 |
| 작동 매체 | 압축 공기, ISO8573-1:2010 [7:4:4] |
| 작동 및 파일럿 매체 확인 | 윤활 작동 가능 (추후 작동을 위해 다음에 나중에 요구됨) |
| 부식 방지 등급 KBK | 2 - 부식 응력 수준 보통 |
| PWIS conformity | VDMA24364-B2-L |
| 주변 온도 | -10 ... 80 °C |
| Effective clamping force at 0.2 MPa (2 bar, 29 psi) | 441 N |
| Effective clamping force at 0.4 MPa (4 bar, 58 psi) | 823 N |
| Effective clamping force at 0.6 MPa (6 bar, 87 psi) | 1,386 N |
| 최대 조임 토크, 핑커 스크류 텐션 조절 | 47 Nm |
| Theoretical clamping force at 0.6 MPa (6 bar, 87 psi) | 1,682 N |
| 제품 중량 | 2,100 g |
| 마운팅 형태 | 관통 홀 포함 내부 (암) 나사산 포함 액세서리 포함 옵션 |
| 공압 연결구 | G1/8 |
| 와이퍼 씰 소재 | PPS |
| 플랜지 나사 소재 | 강철 아연 도금 |
| 커버 소재 | 전조 알루미늄 합금 코팅처리 |
| 씰 소재 | NBR TPE-U(PU) |
| 하우징 소재 | 전조 알루미늄 합금 부드러운 양극처리 |
| 피스톤 로드 소재 | 코팅처리 고합금 강철, 부식방지 |
| 실린더 튜브 소재 | 전조 알루미늄 합금 부드러운 양극처리 |