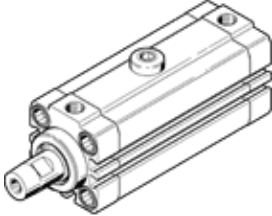


# 선형/회전 클램프 CLR-50-50-L-P-A-K11-R8

Part Number: 535503

FESTO

좌측으로 90도 회전모션과 직선 모션의 클램핑 시스템, ISO 21287  
에 대응하는 표준형 홀패턴. 먼지 및 용접 스파터 보호형.



## 자료 시트

| 특징  | 값   |
|---|---|
| 총 행정거리  | 71 mm                                     |
| 피스톤 직경  | 50 mm                                     |
| 피스톤 로드 나사산  | M10                                       |
| 회전 각도   | 90 deg +/- 2 deg                          |
| 클램핑 행정거리  | 50 mm                                     |
| 쿠션  | P: 양쪽 끝단에 탄성 쿠션 링/플레이트                    |
| 조립 위치   | 어디든                                       |
| 디자인 구조  | 피스톤<br>피스톤 로드<br>실린더 몸체                   |
| 위치 감지   | 근접 센서용                                    |
| 회전 방향   | 좌측  |
| 사양  | 스퍼터로부터 보호<br>분진 방지형                       |
| 작동 압력   | 2 ... 10 bar                              |
| 작동 모드   | 복동  |
| 작동 매체   | 압축 공기, ISO8573-1:2010 [7:4:4]             |
| 작동 및 파일럿 매체 확인  | 윤활 작동 가능 (추후 작동을 위해 다음에 나중에 요구됨)          |
| 부식 방지 등급 KBK  | 2 - 부식 응력 수준 보통                           |
| PWIS conformity                                       | VDMA24364-B2-L                            |
| 주변 온도   | -10 ... 80 °C                             |
| Effective clamping force at 0.2 MPa (2 bar, 29 psi)   | 271 N                                     |
| Effective clamping force at 0.4 MPa (4 bar, 58 psi)   | 508 N                                     |
| Effective clamping force at 0.6 MPa (6 bar, 87 psi)   | 716 N                                     |
| 최대 조임 토크, 핑커스크류 텐션 조절                                 | 47 Nm                                     |
| Theoretical clamping force at 0.6 MPa (6 bar, 87 psi) | 990 N                                     |
| 제품 중량   | 2,155 g                                   |
| 마운팅 형태  | 관통 홀 포함<br>내부 (암) 나사산 포함<br>액세서리 포함<br>옵션 |
| 공압 연결구  | G1/8                                      |
| 와이퍼 실 소재  | PPS                                       |
| 플랜지 나사 소재   | 강철<br>아연 도금                               |
| 커버 소재   | 전조 알루미늄 합금<br>코팅처리                        |
| 실 소재  | NBR<br>TPE-U(PU)                          |
| 하우징 소재  | 전조 알루미늄 합금<br>부드러운 양극처리                   |
| 피스톤 로드 소재   | 코팅처리<br>고합금 강철, 부식방지                      |
| 실린더 튜브 소재   | 전조 알루미늄 합금<br>부드러운 양극처리                   |