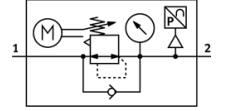
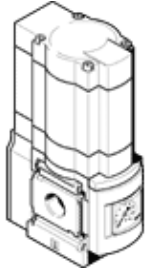


전기 압력 조절기 MS6-LRE-1/2-D6-PI

Part Number(&P): 535350

FESTO

간접 제어되는 조절기, 작업 압력 7 bar 까지.



자료 시트

| 특징 | 값 |
|---------------------------------------|---|
| 사이즈 | 6 |
| 시리즈 | MS |
| 조립 위치 | 수직 선택 어디든 |
| 디자인 구조 | 전기적 조절가능한 압력 조절 밸브 |
| 회로 단락 보호 | 모든 전기 연결용 |
| 컨트롤러 기능 | 출력 압력 일정 초기 압력 보상 포함 이차 배기 포함 |
| 압력 게이지 | 압력 게이지 포함 |
| 작동 압력 | 0.8 ... 20 bar |
| 압력 조절 범위 | 0.3 ... 7 bar |
| 최대 압력 Hysteresis | 0.25 bar |
| 표준 공칭 유량 | 6,500 l/min |
| 아날로그 출력 | 4 - 20 mA |
| 25 도에서의 제어 시간 | 최대 90 s |
| 입력의 형태 | IEC 61131-2 에 따름 전기적 절연 없음 |
| 공칭 동작 전압 DC | 24 V |
| 공칭 작동 전압에서 전류 소모 | 최대 1 A |
| 전류 소모 | 최대 3.5 A, 24 VDC 에서 |
| 제어 시간/간격 비 | 1:3 |
| 허용 가능 전압 파동 | +/- 10 % |
| 작동 매체 | 압축 공기, ISO8573-1:2010 [7:4:4] |
| CE 심볼 (declaration of conformity 참조) | EU-EMV 가이드라인에 대응 |
| 부식 방지 등급 KBK | 2 |
| 보관 온도 | -10 ... 50 °C |
| 매체 온도 | 0 ... 50 °C |
| 보호 등급 | IP65 |
| 주변 온도 | 0 ... 50 °C |
| 제품 중량 | 1,280 g |
| 아날로그 출력, 25 도에서 절대 오차 | ± 3% |
| 케이블 인터페이스 | 입력: M12x1 플러그, 5-핀 출력: M8x1 플러그, 3-핀 |
| 마운팅 형태 | 옵션 라인 설치 액세서리 포함 |
| 공압 연결구, 포트 1 | G1/2 |
| 공압 연결구, 포트 2 | G1/2 |
| 씰에 대한 재질 정보 | NBR |
| 하우징에 대한 재질 정보 | 알루미늄 다이캐스트 |
| 격판에 대한 재질 정보 | NBR |