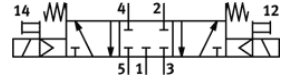
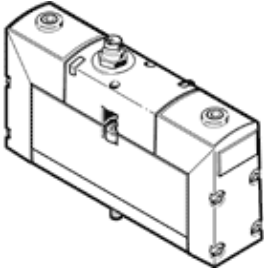


솔레노이드 밸브 VSVA-B-P53C-H-A1-1R2L

Part Number: 534539

FESTO

센터럴 플러그, 원형 디자인 M8x1.



자료 시트

| 특징 | 값 |
|--|---|
| 밸브 기능 | 5/3 중간 위치 닫힘 |
| 액추에이터 형태 | 전기적 |
| 폭 | 26 mm |
| 표준 공칭 유량 | 1,000 l/min |
| 작동 압력 MPa | 0.3 ... 0.8 MPa |
| 작동 압력 | 3 ... 8 bar |
| 디자인 구조 | 피스톤 슬라이드 |
| Reset 형태 | 기계 스프링 |
| 인증 | RCM Mark c UL us - Recognized (OL) |
| CE 심볼 (declaration of conformity 참조) | EU-EMV 가이드라인에 대응 |
| UKCA marking (see declaration of conformity) | To UK instructions for EMC To UK RoHS instructions |
| 보호 등급 | IP65 NEMA 4 |
| 공칭 사이즈 | 9 mm |
| 격자 치수 | 27 mm |
| 배기 기능 | 유량 조절 가능 스로틀 플레이트를 통해 개별 서브 베이스를 통해 |
| 씰링 원리 | 소프트 |
| 조립 위치 | 어디든 |
| 표준에 따름 | ISO 15407-1 |
| 수동 작동 | 누름 |
| 파일럿 형태 | 파일럿 |
| 파일럿 공압 공급 | 내부 |
| 유량 방향 | 전환 불가 |
| 중복 | 포지티브 오버랩 |
| 극성 보호 | 모든 전기 연결용 |
| 추가 기능 | 홀딩전류 감소 안전 차단 |
| 신호 상태 표시 | LED |
| b 값 | 0.24 |
| C 값 | 4.35 l/sbar |
| 밸브 유량 | 1,400 l/min |
| 개별 서브 베이스 밸브용 유량 | 1,100 l/min |
| 공압으로 링크된 밸브의 유량 | 1,000 l/min |
| Off 스위칭 시간 | 52 ms |
| On 스위칭 시간 | 20 ms |
| 정격 사용 시간 | 100 % |
| 최대 긍정적 테스트 펄스, 로직 0 | 400 µs |
| 최대 부정적 테스트 펄스, 로직 1 | 100 µs |
| 솔레노이드 코일 당 공칭 분리 전류 | 110 mA 최대 20 ms |
| 전류 감소 회로 포함 공칭 전류 | 30 mA after 20 ms |

| 특징 | 값 |
|-------------------|---|
| 특성 코일 자료 | 24V DC: 저전류 단계 1W, 고전류 단계 2.4W |
| 허용 가능 전압 파동 | +/- 10 % |
| 작동 매체 | 압축 공기, ISO8573-1:2010 [7:4:4] |
| 작동 및 파일럿 매체 확인 | 윤활 작동 가능 (추후 작동을 위해 다음에 나중에 요구됨) |
| 진동 저항 | 이송 어플리케이션 테스트, FN 942017-4 및 EN 60068-2-6을 따르는 Severity level 2에서 테스트 |
| 충격 저항 | FN 942017-5 및 EN 60068-2-27에 따른 심각도 2 충격 시험 |
| 부식 방지 등급 KBK | 2 - 부식 응력 수준 보통 |
| PWIS conformity | VDMA24364-B1/B2-L |
| 매체 온도 | -5 ... 50 °C |
| 상대 공기 습도 | 0 - 90 % |
| 직접 및 간접 접촉에 대한 보호 | 안전 차단 기능 포함 방호초저전압(PELV) |
| 파일럿 매체 | 압축 공기, ISO8573-1:2010 [7:4:4] |
| 주변 온도 | -5 ... 50 °C |
| 최대 죄임 토크, 밸브 마운팅 | 1.8 ... 2.2 Nm |
| 제품 중량 | 270 g |
| 전기 연결 | 4-핀 M8x1 중앙 플러그 원형 디자인 |
| 마운팅 형태 | 서브-베이스 상 관통-홀 및 스크류 포함 |
| 재질 사항 | RoHS 에 승인 |
| 씰 소재 | FPM HNBR NBR |
| 하우징 소재 | 알루미늄 다이캐스트 |