

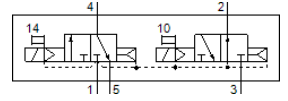
솔레노이드 밸브

VSVA-B-T32H-AH-A1-1R2L

Part Number: 534534

FESTO

센터럴 플러그, 원형 디자인 M8x1.



자료 시트

특징	값
밸브 기능	2x3/2 열림/닫힘, 단동 솔레노이드
액추에이터 형태	전기적
폭	26 mm
표준 공칭 유량	900 l/min
작동 압력 MPa	0.3 ... 0.8 MPa
작동 압력	3 ... 8 bar
디자인 구조	피스톤 슬라이드
Reset 형태	공압 스프링
인증	RCM Mark c UL us - Recognized (OL)
CE 심볼 (declaration of conformity 참조)	EU-EMV 가이드라인에 대응
UKCA marking (see declaration of conformity)	To UK instructions for EMC To UK RoHS instructions
보호 등급	IP65 NEMA 4
공칭 사이즈	9 mm
격자 치수	27 mm
배기 기능	유량 조절 가능 스로틀 플레이트를 통해 개별 서브 베이스를 통해
씰링 원리	소프트
조립 위치	어디든
표준에 따름	ISO 15407-1
수동 작동	누름
파일럿 형태	파일럿
파일럿 공압 공급	내부
유량 방향	전환 불가
중복	포지티브 오버랩
극성 보호	모든 전기 연결용
추가 기능	홀딩전류 감소 안전 차단
신호 상태 표시	LED
밸브 유량	1,250 l/min
개별 서브 베이스 밸브용 유량	1,000 l/min
공압으로 링크된 밸브의 유량	900 l/min
Off 스위칭 시간	33 ms
On 스위칭 시간	20 ms
정격 사용 시간	100 %
최대 긍정적 테스트 펄스, 로직 0	400 µs
최대 부정적 테스트 펄스, 로직 1	100 µs
솔레노이드 코일 당 공칭 분리 전류	110 mA 최대 20 ms
전류 감소 회로 포함 공칭 전류	30 mA after 20 ms
특성 코일 자료	24V DC: 저전류 단계 1W, 고전류 단계 2.4W
허용 가능 전압 파동	+/- 10 %

특징	값
작동 매체	압축 공기, ISO8573-1:2010 [7:4:4]
작동 및 파일럿 매체 확인	윤활 작동 가능 (추후 작동을 위해 다음에 나중에 요구됨)
진동 저항	이송 어플리케이션 테스트, FN 942017-4 및 EN 60068-2-6을 따르는 Severity level 2에서 테스트
충격 저항	FN 942017-5 및 EN 60068-2-27에 따른 심각도 2 충격 시험
부식 방지 등급 KBK	2 - 부식 응력 수준 보통
PWIS conformity	VDMA24364-B1/B2-L
매체 온도	-5 ... 50 °C
상대 공기 습도	0 - 90 %
직접 및 간접 접촉에 대한 보호	안전 차단 기능 포함 방호초저전압(PELV)
파일럿 매체	압축 공기, ISO8573-1:2010 [7:4:4]
주변 온도	-5 ... 50 °C
최대 죄임 토크, 밸브 마운팅	1.8 ... 2.2 Nm
제품 중량	270 g
전기 연결	4-핀 M8x1 중앙 플러그 원형 디자인
마운팅 형태	서브-베이스 상 관통-홀 및 스크류 포함
재질 사항	RoHS 에 승인
씰 소재	FPM HNBR NBR
하우징 소재	알루미늄 다이캐스트