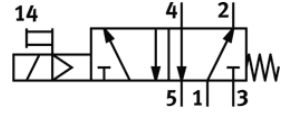
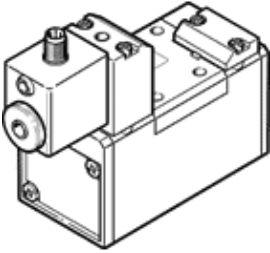


솔레노이드 밸브 MDH-5/2-D-2-FR-M12-C

Part Number: 533011

FESTO

M12 플러그 연결 포함.



자료 시트

특징	값
밸브 기능	5/2 단동 솔레노이드
액추에이터 형태	전기적
폭	54 mm
표준 공칭 유량	2,300 l/min
작동 압력	3 ... 10 bar
디자인 구조	피스톤 슬라이드
Reset 형태	기계 스프링
보호 등급	IP65
공칭 사이즈	11.5 mm
격자 치수	56 mm
배기 기능	유량 조절 가능
씰링 원리	소프트
조립 위치	어디든
표준에 따름	ISO 5599-1
수동 작동	누름
ISO-코드	252
파일럿 형태	파일럿
파일럿 공압 공급	내부
유량 방향	전환 불가
중복	포지티브 오버랩
Off 스위칭 시간	60 ms
On 스위칭 시간	25 ms
정격 사용 시간	100 %
최대 긍정적 테스트 펄스, 로직 0	3,800 µs
최대 부정적 테스트 펄스, 로직 1	4,900 µs
특성 코일 자료	24 V DC: 2.7 W
허용 가능 전압 파동	+/- 10 %
작동 매체	압축 공기, ISO8573-1:2010 [7:4:4]
작동 및 파일럿 매체 확인	윤활 작동 가능 (추후 작동을 위해 다음에 나중에 요구됨)
진동 저항	Transport application test with severity level 1 as per FN 942017-4 and EN 60068-2-6
충격 저항	FN 942017-5 및 EN 60068-2-27에 따른 심각도 2 충격 시험
PWIS conformity	VDMA24364-B1/B2-L
매체 온도	-10 ... 50 °C
음향 압력 레벨	85 dB(A)
주변 온도	-10 ... 50 °C
제품 중량	810 g
전기 연결	M12x1
마운팅 형태	서브-베이스 상 관통-홀 및 스크류 포함
파일럿 배기 포트 84	M5
공압 연결구, 포트 1	ISO 5599-1에 따른 연결 플레이트 사이즈 2
공압 연결구, 포트 2	ISO 5599-1에 따른 연결 플레이트 사이즈 2
공압 연결구, 포트 3	ISO 5599-1에 따른 연결 플레이트 사이즈 2

특징	값
공압 연결구, 포트 4	ISO 5599-1에 따른 연결 플레이트 사이즈 2
공압 연결구, 포트 5	ISO 5599-1에 따른 연결 플레이트 사이즈 2
재질 사항	RoHS 에 승인
씰 소재	HNBR NBR
하우징 소재	알루미늄 다이캐스트