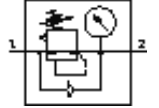
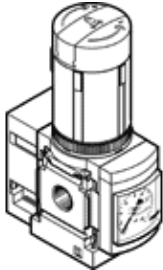


압력 조절기 MS6N-LRB-1/2-D7-AS-BI-Z

Part Number(&P): 531829

FESTO

매니폴드 조립용, QS 원터치 콘넥터형 각형 출력구 블록, 12 bar
최대 출력 압력, 압력 게이지 포함, 전면에 P2 연결구.



자료 시트

특징	값
사이즈	6
시리즈	MS
액츄에이터 자물쇠	액세서리 포함, 잠금 가능
조립 위치	어디든
디자인 구조	직접-제어 격판 압력 조절기 관통 압축 공기 공급기 포함
컨트롤러 기능	출력 압력 일정 초기 압력 보상 포함 이차 배기 포함
압력 게이지	압력 게이지 포함
압력 조절 범위	0.5 ... 12 bar
입력 압력 1	0.8 ... 20 bar
최대 압력 Hysteresis	0.25 bar
표준 공칭 유량	800 l/min
작동 매체	압축 공기
부식 방지 등급 KBK	2
보관 온도	-10 ... 60 °C
매체 온도	-10 ... 60 °C
주변 온도	-10 ... 60 °C
제품 중량	747 g
마운팅 형태	액세서리 포함 옵션 전면 패널 설치 라인 설치
공압 연결구, 포트 1	NPT1/2-14
공압 연결구, 포트 2	QS-8
제어 패널에 대한 재질 정보	POM PA
씰에 대한 재질 정보	NBR
하우징에 대한 재질 정보	알루미늄 다이캐스트
격판에 대한 재질 정보	NBR