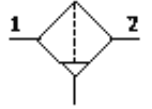


# 필터 MS6N-LF-1/2-CUM-Z

Part Number(&P): 531541

FESTO

5 µm 필터, 금속 바울, 수동 배수기, 유량 방향: 우측에서 좌측.



## 자료 시트

| 특징            | 값                        |
|---------------|--------------------------|
| 사이즈           | 6                        |
| 시리즈           | MS                       |
| 조립 위치         | 수평 +/- 5                 |
| 필터 등급         | 5 µm                     |
| 응축수 배수기       | 수동 회전                    |
| 디자인 구조        | 원심 분리기 포함 소결 필터          |
| 최대 응축수 용량     | 38 cm3                   |
| 바울 보호망        | 금속 바울 보호망                |
| 입력 압력 1       | 0 ... 20 bar             |
| 표준 공칭 유량      | 3,200 l/min              |
| 작동 매체         | 압축 공기                    |
| 부식 방지 등급 KBK  | 2                        |
| 보관 온도         | -10 ... 60 °C            |
| 출력에서 공기 청정 등급 | DIN ISO 8573-1에 따른 3.7.- |
| 매체 온도         | -10 ... 60 °C            |
| 주변 온도         | -10 ... 60 °C            |
| 제품 중량         | 820 g                    |
| 마운팅 형태        | 액세서리 포함<br>옵션<br>라인 설치   |
| 공압 연결구, 포트 1  | NPT1/2-14                |
| 공압 연결구, 포트 2  | NPT1/2-14                |
| 재질 사항         | 동성분 및 PTFE 제거형           |
| 씰에 대한 재질 정보   | NBR                      |
| 필터에 대한 재질 정보  | PE                       |
| 하우징에 대한 재질 정보 | 알루미늄 다이캐스트               |
| 바울에 대한 재질 정보  | 전조 알루미늄 합금               |