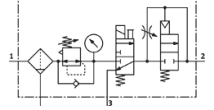
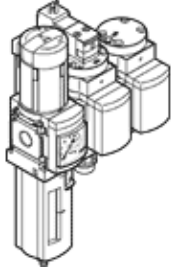


서비스 유니트 조합 MSB4-1/4:J3D1A1-WP

Part Number(&P): 531105

FESTO

필터 압력조절기, 전기 On-off 밸브, 공압 Soft-Start 밸브 및 벽면 마운팅 플레이트로 구성. 12 bar 최대 출력 압력, 5 µm 필터, 압력 게이지 포함, 잠금 가능 조절기 헤드, 플라스틱 바울 보호망 포함
플라스틱 바울, 수동 배수기, 유량 방향: 좌측에서 우측.



자료 시트

| 특징 | 값 |
|----------------|--|
| 사이즈 | 4 |
| 시리즈 | MS |
| 액츄에이터 자물쇠 | 잠금 장치 포함 회전 손잡이 액세서리 포함, 잠금 가능 |
| 조립 위치 | 수평 +/- 5 |
| 필터 등급 | 5 µm |
| 응축수 배수기 | 수동 회전 |
| 디자인 구조 | 시동 밸브 On/Off 밸브 압력 게이지 포함 필터 압력 조절기 |
| 컨트롤러 기능 | 출력 압력 일정 초기 압력 보상 포함 이차 배기 포함 복귀 유로 포함 |
| 바울 보호망 | 플라스틱 가드 |
| 압력 게이지 | 압력 게이지 포함 |
| 작동 압력 | 4.5 ... 14 bar |
| 압력 조절 범위 | 4 ... 12 bar |
| 표준 공칭 유량 | 700 l/min |
| 특성 코일 자료 | 24V DC |
| 작동 매체 | Compressed air to ISO 8573-1:2010 [-:4:-] 가스 주입 |
| 작동 및 파일럿 매체 확인 | 윤활 작동 가능 (추후 작동을 위해 다음에 나중에 요구됨) |
| 부식 방지 등급 KBK | 2 |
| 보관 온도 | -10 ... 60 °C |
| 출력에서 공기 청정 등급 | 압축 공기, ISO8573-1:2010 [6:4:4] |
| 매체 온도 | -10 ... 60 °C |
| 주변 온도 | -10 ... 60 °C |
| 제품 중량 | 1,600 g |
| 마운팅 형태 | 액세서리 포함 |
| 공압 연결구, 포트 1 | G1/4 |
| 공압 연결구, 포트 2 | G1/4 |
| 공압 연결구, 포트 3 | G1/4 |
| 하우징에 대한 재질 정보 | 알루미늄 다이캐스트 |
| 바울에 대한 재질 정보 | PC |