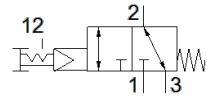
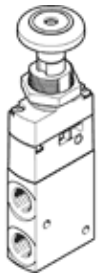


# 푸쉬버튼 밸브 VHEF-PTC-B32-N14

Part Number: 5299725

FESTO



## 자료 시트

특징	값
밸브 기능	3/2 bistable
액츄에이터 형태	수동
폭	20 mm
표준 공칭 유량	870 l/min
작동 압력 MPa	0.35 ... 1 MPa
작동 압력	3.5 ... 10 bar
디자인 구조	포펫 시트
공칭 사이즈	6 mm
배기 기능	유량 조절 가능
사용 설명서	수동으로만 작동
씰링 원리	소프트
조립 위치	어디든
수동 작동	멈춤쇠
파일럿 형태	파일럿
파일럿 공압 공급	내부
유량 방향	전환 가능
중복	제로(0) 오버랩
파일럿 압력 MPa	0.35 ... 1 MPa
파일럿 압력	3.5 ... 10 bar
Pilot pressure	50.75 ... 145 psi
최대 스위칭 주기	0.5 Hz
작동 매체	압축 공기, ISO8573-1:2010 [7:-:-]
작동 및 파일럿 매체 확인	윤활 작동 가능 (추후 작동을 위해 다음에 나중예 요구됨)
부식 방지 등급 KBK	1 - 부식 응력 수준 낮음
PWIS conformity	VDMA24364-B1/B2-L
매체 온도	-10 ... 60 °C
주변 온도	-10 ... 60 °C
프로세스 밸브 액츄에이터	20 N
해제력	25 N
제품 중량	161 g
마운팅 형태	전면 패널 설치 관통 홀 포함 옵션
공압 연결구, 포트 1	1/4 NPT
공압 연결구, 포트 2	1/4 NPT
공압 연결구, 포트 3	1/4 NPT
재질 사항	RoHS 에 승인
커버 소재	PA-강화
씰 소재	NBR
하우징 소재	아노다이징 알루미늄