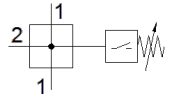
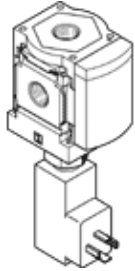


분기 모듈 MS6-FRM-1/2-Y-Z

Part Number: 529855

FESTO

표시기 미포함형 압력 스위치 포함, 유량 방향: 우측에서 좌측.



자료 시트

| 특징 | 값 |
|---------------------|--|
| 조립 위치 | 어디든 |
| 디자인 구조 | 분기 모듈 |
| 작동 압력 | 0 ... 12 bar |
| 표준 공칭 유량 유량 방향 1->2 | 14,700 l/min |
| 윗쪽 출구에서 표준 공칭 유량 | 4,400 l/min |
| 아래쪽 출구에서 표준 공칭 유량 | 4,600 l/min |
| 작동 전압 범위 AC | 0 ... 250 V |
| 작동 전압 범위 DC | 0 ... 125 V |
| 작동 매체 | 압축 공기, ISO8573-1:2010 [7:4:4] 가스 주입 |
| 작동 및 파일럿 매체 확인 | 운할 작동 가능 (추후 작동을 위해 다음에 나중에 요구됨) |
| 부식 방지 등급 KBK | 2 - 부식 용력 수준 보통 |
| PWIS conformity | VDMA24364-B1/B2-L |
| 보관 온도 | -10 ... 60 °C |
| 식품 안전 | 추가 재료 정보 참조 |
| 매체 온도 | -10 ... 60 °C |
| 주변 온도 | -10 ... 60 °C |
| 제품 중량 | 736 g |
| 공압 연결구, 포트 1 | G1/2 |
| 공압 연결구, 포트 2 | G1/2 |
| 공압 연결구, 포트 3 | G1/2 |
| 공압 연결구, 포트 4 | G1/2 |
| 재질 사항 | RoHS 에 승인 |
| 하우징 소재 | 알루미늄 다이캐스트 |