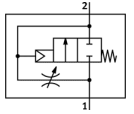
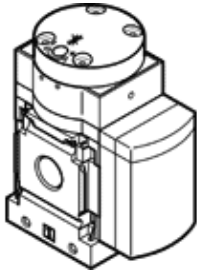


압력 증강 밸브 MS6-DL-3/8-Z

Part Number(&P): 529822

FESTO

공압, 점진적 압력 증강용, 유량 방향: 우측에서 좌측.



자료 시트

특징	값
배기 기능	유량 조절 가능
액츄에이터 형태	공압
조립 위치	어디든
수동 작동	없음
디자인 구조	피스톤 시트
Reset 형태	기계 스프링
파일럿 형태	직접
파일럿 공압 공급	외부
유량 방향	전환 불가
밸브 기능	2/2
작동 압력	4 ... 18 bar
b 값	0.48
C 값	21.05 l/sbar
표준 공칭 유량	5,050 l/min
작동 매체	압축 공기, ISO8573-1:2010 [7:4:4] 가스 주입
작동 및 파일럿 매체 확인	윤활 작동 가능 (추후 작동을 위해 다음에 나중예 요구됨)
부식 방지 등급 KBK	2
매체 온도	-10 ... 60 °C
주변 온도	-10 ... 60 °C
제품 중량	650 g
마운팅 형태	옵션 라인 설치 액세서리 포함
공압 연결구, 포트 1	G3/8
공압 연결구, 포트 2	G3/8
재질 사항	동성분 및 PTFE 제거형 RoHS 에 승인
씰에 대한 재질 정보	NBR
하우징에 대한 재질 정보	알루미늄 다이캐스트