

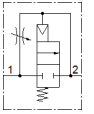
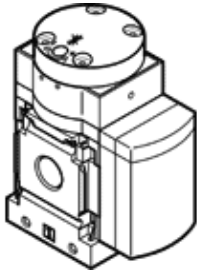
# 압력 증강 밸브 MS6-DL-1/2

Part Number: 529817

★ 핵심 제품군

공압, 점진적 압력 증강용, 유량 방향: 좌측에서 우측.

FESTO



## 자료 시트

특징	값
배기 기능	유량 조절 가능
액츄에이터 형태	공압
조립 위치	어디든
수동 작동	없음
디자인 구조	피스톤 시트
Reset 형태	기계 스프링
파일럿 형태	직접
파일럿 공압 공급	외부
유량 방향	전환 불가
밸브 기능	2/2
작동 압력	4 ... 18 bar
b 값	0.39
C 값	28.97 l/sbar
표준 공칭 유량	6,450 l/min
작동 매체	압축 공기, ISO8573-1:2010 [7:4:4] 가스 주입
작동 및 파일럿 매체 확인	윤활 작동 가능 (추후 작동을 위해 다음에 나중예 요구됨)
부식 방지 등급 KBK	2 - 부식 용력 수준 보통
PWIS conformity	VDMA24364-B1/B2-L
식품 안전	추가 재료 정보 참조
매체 온도	-10 ... 60 °C
주변 온도	-10 ... 60 °C
제품 중량	650 g
마운팅 형태	라인 설치 액세서리 포함 옵션
공압 연결구, 포트 1	G1/2
공압 연결구, 포트 2	G1/2
재질 사항	RoHS 에 승인
씰 소재	NBR
하우징 소재	알루미늄 다이캐스트