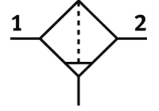
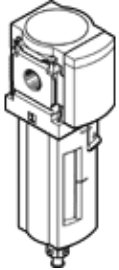


# 마이크로 필터 MS6-LFM-1/2-ARM-Z

Part Number(&P): 529656

FESTO

0.01 µm 필터, 플라스틱 바울 보호망 포함 플라스틱 바울, 수동 배수기, 유량 방향: 우측에서 좌측.



## 자료 시트

| 특징                    | 값                                      |
|-----------------------|--|
| 사이즈                   | 6                                      |
| 시리즈                   | MS                                     |
| 조립 위치                 | 수평 +/- 5                               |
| 필터 등급                 | 0.01 µm                                |
| 필터 효율                 | 99.9999 %                              |
| 응축수 배수기               | 수동 회전                                  |
| 디자인 구조                | 화이버 필터                                 |
| 최대 응축수 용량             | 38 cm3                                 |
| 작동 압력                 | 0 ... 20 bar                           |
| 에어 품질 등급용 최대 표준 공칭 유량 | 900 l/min                              |
| 에어 품질 등급용 최소 표준 공칭 유량 | 135 l/min                              |
| 작동 매체                 | 압축 공기, ISO8573-1:2010 [6:8:4]<br>가스 주입 |
| 부식 방지 등급 KBK          | 2                                      |
| 보관 온도                 | -10 ... 60 °C                          |
| 출력에서 공기 청정 등급         | 압축 공기, ISO8573-1:2010 [1:7:2]          |
| 매체 온도                 | -10 ... 60 °C                          |
| 잉여 오일 함량              | 0.01 mg/m3                             |
| 주변 온도                 | -10 ... 60 °C                          |
| 제품 중량                 | 600 g                                  |
| 마운팅 형태                | 옵션<br>라인 설치<br>액세서리 포함                 |
| 공압 연결구, 포트 1          | G1/2                                   |
| 공압 연결구, 포트 2          | G1/2                                   |
| 재질 사항                 | 동성분 및 PTFE 제거형<br>RoHS 에 승인            |
| 씰에 대한 재질 정보           | NBR                                    |
| 필터에 대한 재질 정보          | Boron silicate 화이버                     |
| 하우징에 대한 재질 정보         | 알루미늄 다이캐스트                             |
| 바울에 대한 재질 정보          | PC                                     |