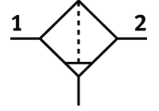


필터 MS6-LF-3/8-ERM-Z

Part Number(&P): 529648

FESTO

40 µm 필터, 플라스틱 바울 보호망 포함 플라스틱 바울, 수동 배수기,
유량 방향: 우측에서 좌측.



자료 시트

| 특징 | 값 |
|---------------|--|
| 사이즈 | 6 |
| 시리즈 | MS |
| 조립 위치 | 수평 +/- 5 |
| 필터 등급 | 40 µm |
| 응축수 배수기 | 수동 회전 |
| 디자인 구조 | 원심 분리기 포함 소결 필터 |
| 최대 응축수 용량 | 38 cm ³ |
| 바울 보호망 | 플라스틱 가드 |
| 작동 압력 | 0 ... 20 bar |
| 표준 공칭 유량 | 3,800 l/min |
| 작동 매체 | Compressed air to ISO 8573-1:2010 [-:9:-] 가스 주입 |
| 부식 방지 등급 KBK | 2 |
| 보관 온도 | -10 ... 60 °C |
| 출력에서 공기 청정 등급 | 압축 공기, ISO8573-1:2010 [7:8:4] |
| 매체 온도 | -10 ... 60 °C |
| 주변 온도 | -10 ... 60 °C |
| 제품 중량 | 600 g |
| 마운팅 형태 | 옵션 라인 설치 액세서리 포함 |
| 공압 연결구, 포트 1 | G3/8 |
| 공압 연결구, 포트 2 | G3/8 |
| 재질 사항 | 동성분 및 PTFE 제거형 RoHS 에 승인 |
| 씰에 대한 재질 정보 | NBR |
| 필터에 대한 재질 정보 | PE |
| 하우징에 대한 재질 정보 | 알루미늄 다이캐스트 |
| 바울에 대한 재질 정보 | PC |