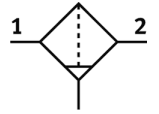


필터 MS6-LF-1/2-EUM-Z

Part Number(&P): 529620

FESTO

40 µm 필터, 금속 바울, 수동 배수기, 유량 방향: 우측에서 좌측.



자료 시트

특징	값
사이즈	6
시리즈	MS
조립 위치	수평 +/- 5
필터 등급	40 µm
응축수 배수기	수동 회전
디자인 구조	원심 분리기 포함 소결 필터
최대 응축수 용량	38 cm ³
바울 보호망	금속 하우징으로 내장
작동 압력	0 ... 20 bar
표준 공칭 유량	4,100 l/min
작동 매체	Compressed air to ISO 8573-1:2010 [-:9:-] 가스 주입
부식 방지 등급 KBK	2
보관 온도	-10 ... 60 °C
출력에서 공기 청정 등급	압축 공기, ISO8573-1:2010 [7:8:4]
매체 온도	-10 ... 60 °C
주변 온도	-10 ... 60 °C
제품 중량	820 g
마운팅 형태	옵션 라인 설치 액세서리 포함
공압 연결구, 포트 1	G1/2
공압 연결구, 포트 2	G1/2
재질 사항	동성분 및 PTFE 제거형 RoHS 에 승인
씰에 대한 재질 정보	NBR
필터에 대한 재질 정보	PE
하우징에 대한 재질 정보	알루미늄 다이캐스트
바울에 대한 재질 정보	전조 알루미늄 합금