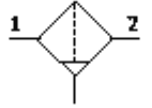


# 필터 MS4-LF-1/8-ERM-Z

Part Number(&P): 529408

FESTO

40 µm 필터, 플라스틱 바울 보호망 포함 플라스틱 바울, 수동 배수기,  
유량 방향: 우측에서 좌측.



## 자료 시트

| 특징            | 값                        |
|---------------|--------------------------|
| 사이즈           | 4                        |
| 시리즈           | MS                       |
| 조립 위치         | 수평 +/- 5                 |
| 필터 등급         | 40 µm                    |
| 응축수 배수기       | 수동 회전                    |
| 디자인 구조        | 원심 분리기 포함 소결 필터          |
| 최대 응축수 용량     | 19 ml                    |
| 바울 보호망        | 플라스틱 가드                  |
| 입력 압력 1       | 0 ... 14 bar             |
| 표준 공칭 유량      | 1,100 l/min              |
| 작동 매체         | 압축 공기                    |
| 부식 방지 등급 KBK  | 2                        |
| 보관 온도         | -10 ... 60 °C            |
| 출력에서 공기 청정 등급 | DIN ISO 8573-1에 따른 5.7.- |
| 매체 온도         | -10 ... 60 °C            |
| 주변 온도         | -10 ... 60 °C            |
| 제품 중량         | 189 g                    |
| 마운팅 형태        | 액세서리 포함<br>옵션<br>라인 설치   |
| 공압 연결구, 포트 1  | G1/8                     |
| 공압 연결구, 포트 2  | G1/8                     |
| 재질 사항         | 동성분 및 PTFE 제거형           |
| 씰에 대한 재질 정보   | NBR                      |
| 필터에 대한 재질 정보  | PE                       |
| 하우징에 대한 재질 정보 | 알루미늄 다이캐스트               |
| 바울에 대한 재질 정보  | PC                       |