

# 솔레노이드 밸브 CPPSC1-M1H-K-P-QB

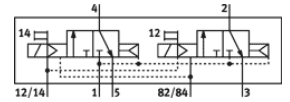
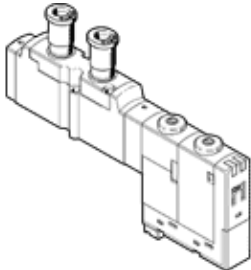
Part Number(&P): 527369  
단종 예정 제품



밸브 터미널 CPA-SC용, 상부에서 QS push-in 연결, 플러그-인 연결 포함.

이 제품은 Festo USA Corporation에서만 주문 가능합니다.

Type to be discontinued. Available until 2014. See Support Portal for alternative products.



## 자료 시트

특징	값
밸브 기능	2x3/2 닫힘, 단동 솔레노이드
액추에이터 형태	전기적
표준 공칭 유량	150 l/min
작동 압력	3 ... 10 bar
디자인 구조	피스톤 슬라이드
Reset 형태	공압 스프링
보호 등급	IP20
인증	c UL us - Recognized (OL)
배기 기능	유량 조절 가능
씰링 원리	소프트
조립 위치	어디든
수동 작동	멈춤쇠 누름
파일럿 형태	파일럿
유량 방향	전환 불가
스위칭 상태 표시기	예
파일럿 압력	3 ... 8 bar
b 값	0.37
C 값	0.63 l/sbar
Off 스위칭 시간	20 ms
On 스위칭 시간	10 ms
특성 코일 자료	24V DC: 1W
작동 매체	압축 공기, ISO8573-1:2010 [7:4:4]
작동 및 파일럿 매체 확인	운할 작동 가능 (추후 작동을 위해 다음에 나중에 요구됨)
CE 심볼 (declaration of conformity 참조)	EU-EMV 가이드라인에 대응
부식 방지 등급 KBC	1
매체 온도	-5 ... 50 °C
음향 압력 레벨	95 dB(A)
파일럿 매체	압축 공기, ISO8573-1:2010 [7:4:4]
주변 온도	-5 ... 50 °C
제품 중량	40 g
전기 연결	3-핀 플러그
마운팅 형태	관통 홀 포함
공압 연결구, 포트 1	서브-베이스
공압 연결구, 포트 2	QS-5/32
공압 연결구, 포트 3	서브-베이스
공압 연결구, 포트 4	QS-5/32
공압 연결구, 포트 5	서브-베이스
씰에 대한 재질 정보	FPM HNBR NBR
하우징에 대한 재질 정보	알루미늄 다이캐스트