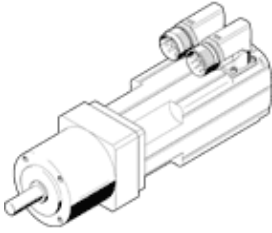


서보 모터 MTR-AC-55-3S-GB

Part Number(&P): 526726

FESTO

기어박스 및 브레이크 포함.



자료 시트

특징	값
비틀림 백래쉬	$\leq 0.33 \text{ deg}$
기어 유니트 형태	유성 기어 유니트
Gear unit ratio	4:1
축 위치 센서	리졸버
온도 모니터링	PTC 레지스터
Nominal output speed gear unit for 50% ED	1,125 1/min
Nominal output speed gear unit for 100% ED	1,100 1/min
최대 속도	8,090 1/min
공칭 회전 속도	6,800 1/min
브레이크에 대한 동작 전압 DC	24 V
연속 개-회로 전류	2.15 A
절연 보호 등급	F
전력 소모, 브레이크	11 W
모터 상수	0.457 Nm/A
공칭 모터 전력	468 W
공칭 전압 DC	325 V
공칭 모터 전류	1.4 A
첨두 전류	6.4 A
CE 심볼 (declaration of conformity 참조)	EU 저전압 가이드라인에 대응
보관 온도	-10 ... 60 °C
상대 공기 습도	최대 90%
보호 등급	IP43
주변 온도	-40 ... 40 °C
인증	c UL us - Recognized (OL)
전원 차단시 전체 관성 질량 모멘트	4.253 kgcm ²
기어-유니트 출력 토크	2.5 Nm
기어 유니트 효율	0.95
브레이크 유지 토크	0.9 Nm
브레이크의 관성 질량 모멘트	0.06 kgcm ²
기어 유니트의 관성 질량 모멘트	0.093 kgcm ²
축의 관성 질량 모멘트	0.2 kgcm ²
공칭 토크	0.66 Nm
첨두 토크	2.8 Nm
정지 토크	0.98 Nm
비틀림 저항	$\leq 1.5 \text{ Nm/arc}$
허용 가능 축 방향 샤프트 부하	600 N
허용 가능 반경 방향 샤프트 부하	500 N
제품 중량	2,600 g
전기 콘넥터 시스템	플러그