

선형 드라이브 DGPL-32-400-PPV-A-B-KF

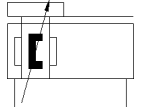
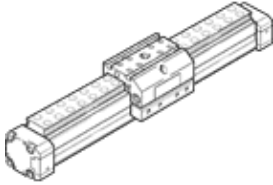
Part Number: 526658

Classic - 신규 프로젝트에 사용하지 말 것

근접 센싱용 로드리스, 피스톤과 드라이버 사이의 Positive-잠금
연결 및 양쪽 끝단 조절 가능 쿠션.

대체 가능한 제품은 검색창에 타입코드의 앞 4자리를 입력하시면
찾으실 수 있습니다.

FESTO



자료 시트

| 특징 | 값 |
|--|--|
| 행정거리 | 400 mm |
| 피스톤 직경 | 32 mm |
| 쿠션 | PPV: 양쪽 끝단에 조절 가능 공압 쿠션 충격 완충기, 가속한 특성 곡선 |
| 조립 위치 | 어디든 |
| 가이드 | Recirculating 볼 베어링 가이드 |
| 드라이버 원리 | 완전-잠금 (슬롯) |
| 위치 감지 | 근접 센서용 |
| 작동 압력 MPa | 0.2 ... 0.8 MPa |
| 작동 압력 | 2 ... 8 bar |
| 작동 모드 | 복동 |
| 작동 매체 | 압축 공기, ISO8573-1:2010 [7:-:-] |
| 작동 및 파일럿 매체 확인 | 윤활 작동 가능 (추후 작동을 위해 다음에 나중에 요구됨) |
| 부식 방지 등급 KBK | 0 - 부식 응력 없음 |
| PWIS conformity | VDMA24364-B1/B2-L |
| 주변 온도 | -10 ... 60 °C |
| 쿠션 길이 | 20 mm |
| Theoretical force at 0.6 MPa (6 bar, 87 psi), retracting | 483 N |
| Theoretical force at 0.6 MPa (6 bar, 87 psi), advance | 483 N |
| 이송 질량 | 890 g |
| 0 mm 행정거리의 이송 질량 | 890 g |
| 10 mm 행정거리 당 추가 질량 계수 | 69 g |
| 0 mm 행정거리 당 기본 중량 | 2,720 g |
| 대체 연결 | 제품 도면 참조 |
| 공압 연결구 | G1/8 |
| 커버 소재 | 알루미늄 주물 코팅처리 |
| 씰 소재 | NBR TPE-U(PU) |
| 하우징 소재 | 알루미늄 아노다이징 |