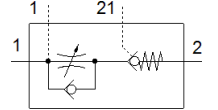
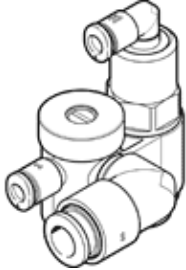


# 일방향 유량 조절 밸브 GRXA-HG-1/8-QS-4

Part Number: 525667  
단종 예정 제품

FESTO

스톱퍼 기능 및 QS 원터치 콘넥터 포함  
단종 예정 제품. 2019년까지 사용 가능. 대체 제품에 대해서는  
Support Portal을 참조하십시오.



## 자료 시트

특징	값
밸브 기능	배기 공기용 일방향 유량 조절 밸브
공압 연결구, 포트 1	QS-4
공압 연결구, 포트 2	G1/8
액추에이터 형태	공압
조절 부품	슬롯형 헤드 볼트
마운팅 형태	나사산 외부 (수) 나사산 포함
정방향 표준 공칭 유량	130 l/min
파일럿 압력	2 ... 10 bar
주변 온도	-10 ... 60 °C
조립 위치	어디든
작동 압력 전체 온도 범위	0.5 ... 10 bar
유량 제어 방향에서 표준 유량: 6 -> 0 bar	210 l/min
Non-return 방향에서 표준 유량: 6 -> 0 bar, 구동 상태	220 ... 250 l/min
Non-return 방향에서 표준 유량: 6 -> 0 bar, 비-구동 상태	230 ... 260 l/min
Non-return 방향에서 표준 공칭 유량, 구동 상태	100 ... 140 l/min
Non-return 방향에서 표준 공칭 유량, 비-구동 상태	100 ... 140 l/min
Off 스위칭 시간	44 ms
On 스위칭 시간	6 ms
작동 매체	압축 공기, ISO8573-1:2010 [7:4:4]
작동 및 파일럿 매체 확인	윤활 작동 가능 (추후 작동을 위해 다음에 나중 요구됨)
보관 온도	-10 ... 40 °C
매체 온도	-10 ... 60 °C
파일럿 매체	압축 공기, ISO8573-1:2010 [7:4:4]
공칭 조임 토크	3.5 Nm
공칭 조임 토크의 공차	± 10 %
제품 중량	28.2 g
재질 사항	RoHS 에 승인
커버 소재	전조 알루미늄 합금 아노다이징
씰 소재	NBR
중공 볼트 소재	전조 알루미늄 합금 아노다이징
Release ring 소재	POM
조정 나사 소재	황동
회전 피팅 소재	POM