

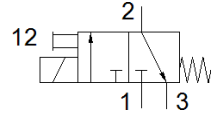
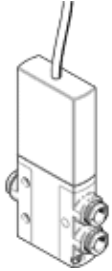
솔레노이드 밸브

MHE3-MS1H-3/2G-QS-6-K

Part Number: 525153

FESTO

개별 밸브, 고속 스위칭, 케이블 포함.



자료 시트

| 특징 | 값 |
|--|---|
| 밸브 기능 | 3/2 닫힘, 단동 솔레노이드 |
| 액추에이터 형태 | 전기적 |
| 폭 | 14 mm |
| 표준 공칭 유량 | 200 l/min |
| 작동 압력 MPa | -0.09 ... 0.8 MPa |
| 작동 압력 | -0.9 ... 8 bar |
| 디자인 구조 | 압력-해제 포펫 밸브 |
| Reset 형태 | 기계 스프링 |
| 보호 등급 | IP65 |
| 인증 | RCM Mark c UL us - Recognized (OL) |
| CE 심볼 (declaration of conformity 참조) | EU-EMV 가이드라인에 대응 EU-RoHS-RL 지침 |
| UKCA marking (see declaration of conformity) | To UK instructions for EMC To UK RoHS instructions |
| 공칭 사이즈 | 3 mm |
| 격자 치수 | 19 mm |
| Note on grid dimension | Minimum distance between the valves is 5 mm |
| 배기 기능 | 유량 조절 가능 |
| 씰링 원리 | 소프트 |
| 조립 위치 | 어디든 |
| 수동 작동 | 누름 |
| 파일럿 형태 | 직접 |
| 유량 방향 | 제한적으로 전환 가능 |
| 중복 | 안더랩 |
| 극성 보호 | 양극성 |
| 추가 기능 | 스파크 제거 출력전류 감소 보호 회로 |
| Operating pressure, reversible | -0.09 ... 0.1 MPa |
| 작동 압력, 역방향 가능 | -0.9 ... 1 bar |
| Operating pressure, reversible | -13.05 ... 14.5 psi |
| 최대 스위칭 주기 | 280 Hz |
| Off 스위칭 시간 | 2.8 ms |
| On 스위칭 시간 | 2.3 ms |
| OFF시 허용 스위칭 시간 | +10 %/-50 % |
| ON시 허용 스위칭 시간 | +10%/-30% |
| 1 Hz 및 그 이상에서 스위칭 타임 측정 | 0.2 ms |
| 정격 사용 시간 | 100 % |
| 특성 코일 자료 | 24V DC: 저전류 단계 1.6W, 고전류 단계 6.5W |
| 허용 가능 전압 파동 | +/- 10 % |
| 작동 매체 | 압축 공기, ISO8573-1:2010 [7:4:4] |
| 작동 및 파일럿 매체 확인 | 윤활 작동 가능 (추후 작동을 위해 다음에 나중 요구됨) |

| 특징 | 값 |
|-----------------|---|
| 진동 저항 | 이송 어플리케이션 테스트, FN 942017-4 및 EN 60068-2-6을 따르는 Severity level 2에서 테스트 |
| 제한 환경 및 매체 온도 | 스위칭 주기와 관계됨 |
| 충격 저항 | FN 942017-5 및 EN 60068-2-27에 따른 심각도 2 충격 시험 |
| 부식 방지 등급 KBK | 2 - 부식 응력 수준 보통 |
| PWIS conformity | VDMA24364-B1/B2-L |
| 매체 온도 | -5 ... 60 °C |
| 주변 온도 | -5 ... 60 °C |
| 제품 중량 | 120 g |
| 전기 연결 | 케이블 |
| 케이블 길이 | 2.5 m |
| 마운팅 형태 | 관통 홀 포함 |
| 공압 연결구, 포트 1 | QS-6 |
| 공압 연결구, 포트 2 | QS-6 |
| 공압 연결구, 포트 3 | QS-6 |
| 재질 사항 | RoHS 에 승인 |
| 씰 소재 | HNBR NBR |
| 하우징 소재 | Die-cast zinc, coated |
| 케이블 피복 소재 | PUR |
| 나사 소재 | 갈바닉 스틸 |