

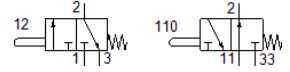
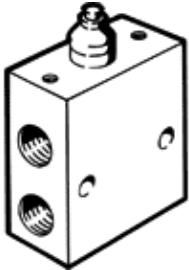
스텝 작동 밸브

V/O-3-1/8

Part Number: 4938

FESTO

연결구 선택에 따라, 초기상태 열림 또는 초기상태 닫힘 기능.
이 Type은 진공에 적합.



자료 시트

특징	값
밸브 기능	3/2 열림/닫힘, 단동 솔레노이드
액추에이터 형태	기계적
표준 공칭 유량	140 l/min
작동 압력	-0.95 ... 8 bar
디자인 구조	피스톤 시트
공칭 사이즈	3.5 mm
파일럿 형태	직접
작동 매체	압축 공기, ISO8573-1:2010 [-:-:-]
작동 및 파일럿 매체 확인	윤활 작동 가능 (추후 작동을 위해 다음에 나중에 요구됨)
PWIS conformity	VDMA24364-B1/B2-L
주변 온도	-10 ... 60 °C
프로세스 밸브 액추에이터	28 N
Normally Closed용 구동력	37.53 N
제품 중량	90 g
마운팅 형태	관통 홀 포함
공압 연결구, 포트 1	G1/8
공압 연결구, 포트 2	G1/8
공압 연결구, 포트 3	G1/8
씰 소재	NBR
하우징 소재	알루미늄