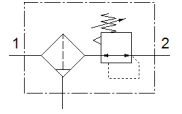
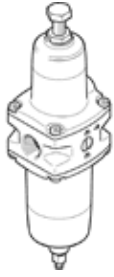


# 필터 조절 밸브 PCRP-64-N12-7-E-R1-M-T18

Part Number: 4787809

FESTO



## 자료 시트

| 특징               | 값   |
|------------------|---|
| 사이즈              | 64  |
| 시리즈              | P   |
| 액츄에이터 자물쇠        | 조정 나사(자물쇠 포함)                               |
| 조립 위치            | 수평 +/- 5                                    |
| 필터 등급            | 40 µm                                       |
| 응축수 배수기          | 수동 회전                                       |
| 디자인 구조           | 압력 게이지 미포함 필터 압력 조절기                        |
| 표준에 따름           | NACE MR0175/ISO 15156(하우징 및 보울)             |
| 최대 응축수 용량        | 30 cm <sup>3</sup>                          |
| 컨트롤러 기능          | 초기 압력 보상 포함<br>이차 배기 포함                     |
| 압력 게이지           | G1/4이 준비됨                                   |
| 작동 압력 MPa        | 0.1 ... 2 MPa                               |
| 작동 압력            | 1 ... 20 bar                                |
| 압력 조절 범위         | 0.5 ... 7 bar                               |
| 최대 압력 Hysteresis | 0.2 bar                                     |
| 최대 표준 유량         | 6,750 l/min                                 |
| 표준 공칭 유량         | 4,115 l/min                                 |
| 작동 매체            | ISO 8573-1:2010 [-:4:-]에 준하는 압축 공기<br>가스 주입 |
| 작동 및 파일럿 매체 확인   | 윤활 작동 가능 (추후 작동을 위해 다음에 나중에 요구됨)            |
| PWIS conformity  | VDMA24364 zone III                          |
| 보관 온도            | -20 ... 80 °C                               |
| 출력에서 공기 청정 등급    | 압축 공기, ISO8573-1:2010 [7:4:4]               |
| 매체 온도            | -20 ... 80 °C                               |
| 주변 온도            | -20 ... 80 °C                               |
| 제품 중량            | 1,910 g                                     |
| 마운팅 형태           | 라인 설치<br>마운팅 키트 포함<br>옵션                    |
| 압력 게이지 연결        | G1/4  |
| 공압 연결구, 포트 1     | NPT1/2-14                                   |
| 공압 연결구, 포트 2     | NPT1/2-14                                   |
| 배출(드레인) 나사의 재질   | 고합금 강철, 부식방지                                |
| 배출 나사의 제품 파트 번호  | 1.4404/316L                                 |
| 필터 홀더 소재         | 스테인레스 스틸 주물                                 |
| 필터 서포트의 제품 파트 번호 | 1.4409/CF3M(316L)                           |
| 재질 사항            | RoHS 에 승인                                   |
| 마운팅 브라켓 소재       | 고합금 강철, 부식방지                                |
| 씰 소재             | CR<br>NBR                                   |
| 스프링 소재           | 고합금 강철, 부식방지                                |
| 필터 소재            | 고합금 강철, 부식방지                                |
| 필터의 제품 파트 번호     | 1.4404/316L                                 |
| 하우징 소재           | 스테인레스 스틸 주물                                 |
| 하우징용 재질 정보       | 1.4409/CF3M(316L)                           |
| 조정 나사 소재         | 고합금 강철, 부식방지                                |
| 보울 소재            | 스테인레스 스틸 주물                                 |
| 보울의 제품 파트 번호     | 1.4409/CF3M (316L)                          |