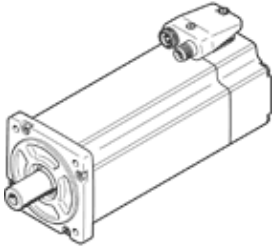


# 서보 모터 EMME-AS-80-S-HS-AMXB

Part Number: 4267585  
단종 예정 제품

기어 유니트 없음/브레이크 있음

FESTO



## 자료 시트

특징	값
주변 온도	-10 ... 40 °C
보관 온도	-20 ... 70 °C
상대 공기 습도	0 - 90 %
표준에 따름	IEC 60034
절연 보호 등급	F
EN 60034-1에 따른 비율 등급(Rating class)	S1
보호 등급	IP21
전기 콘넥터 시스템	플러그
재질 사항	RoHS 에 승인
부식 방지 등급 KBK	0 - 부식 응력 없음
PWIS conformity	VDMA24364 zone III
인증	RCM Mark c UL us - Recognized (OL)
CE 심볼 (declaration of conformity 참조 )	EU-EMV 가이드라인에 대응 EU 저전압 가이드라인에 대응 EU-RoHS-RL 지침
UKCA marking (see declaration of conformity)	To UK instructions for electrical equipment To UK instructions for EMC To UK RoHS instructions
공칭 동작 전압 DC	565 V
공칭 전압 DC	565 V
권선 스위치 Type	내부의 스타
자극쌍의 수	3
정지 토크	2.8 Nm
공칭 토크	2.3 Nm
첨두 토크	11.2 Nm
공칭 회전 속도	3,000 1/min
최대 속도	4,192 1/min
공칭 모터 전력	720 W
연속 개-회로 전류	1.8 A
공칭 모터 전류	1.6 A
첨두 전류	7.2 A
모터 상수	1.438 Nm/A
상간전압 상수 (U-V, V-W, U-W)	95.3 mVmin
상 - 상 권선 저항	14.2 Ohm
상 - 상 권선 인덕턴스	30 mH
전원 차단시 전체 관성 질량 모멘트	1.68 kgcm <sup>2</sup>
제품 중량	3,700 g
허용 가능 축 방향 샤프트 부하	70 N
허용 가능 반경 방향 샤프트 부하	350 N
축 위치 센서	Safety Enc. absolut multi turn
로터리 위치 엔코더 인터페이스	HIPERFACE®
회전 위치 엔코더 측정 원리	광원
로터 위치 엔코더, 회전당 사인파동적/코사인 파동적 기간	128

특징	값
로터 위치 엔코더, 전형적 해상도	15 Bit
로터 위치 엔코더, 전형적 각도 정밀도	20 arcmin
브레이크 유지 토크	4.5 Nm
브레이크에 대한 동작 전압 DC	24 V
전력 소모, 브레이크	12 W
브레이크의 관성 질량 모멘트	0.222 kgcm <sup>2</sup>
스위칭 사이클, 홀딩 브레이크	500만 유티 작동 (마찰 작용 없음)
안전 무결성 기준(SIL), 컴포넌트 부품	SIL 2, 로터 위치 엔코더 SILCL 2, 로터 위치 엔코더
성능 수준(PL), 컴포넌트 부품	범주 3, 성능 수준 d, 로터 위치 엔코더
PFHd, 컴포넌트 부품	1.3 x 10E-8, 로터 위치 엔코더
사용 시간 Tm, 컴포넌트 부품	20년, 로터 위치 엔코더
MTTF, 하위 컴포넌트	797 년, 홀딩 브레이크
MTTFd, 하위 컴포넌트	874년, 로터 위치 엔코더
Energy efficiency	ENEFF (CN) / Class 2