

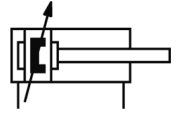
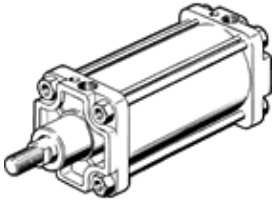
# 표준 실린더 DNG-125-250-PPV-A

Part Number(&P): 36401

FESTO

ISO 15552 에 따름, NF E 49 003.1 및 UNI 10 290, 근접 센서용, 양쪽 끝단에서 조절가능 쿠션 포함 .

Type to be discontinued. Available until 2013. See Support Portal for alternative products.



## 자료 시트

특징	값
행정거리	250 mm
피스톤 직경	125 mm
피스톤 로드 나사산	M27x2
쿠션	PPV: 양쪽 끝단에 조절 가능 공압 쿠션
조립 위치	어디든
표준에 따름	ISO 15552 (이전 VDMA 24652, ISO 6431, NF E49 003.1, UNI 10290)
피스톤 로드 끝단	수 나사산
디자인 구조	피스톤 피스톤 로드
위치 감지	근접 센서용
사양	단일 끝단 피스톤 로드
작동 압력	0.6 ... 12 bar
작동 모드	복동
작동 매체	압축 공기, ISO8573-1:2010 [7:4:4]
작동 및 파일럿 매체 확인	윤활 작동 가능 (추후 작동을 위해 다음에 나중에 요구됨)
부식 방지 등급 KBK	2
주변 온도	-20 ... 80 °C
인증	Germanischer Lloyd
쿠션 길이	40 mm
6 bar에서 이론적 힘, 복귀 행정	6,881 N
6 bar에서 이론적 힘, 전진 행정	7,363 N
10 mm 행정거리 당 추가 중량	140 g
0 mm 행정거리 당 기본 중량	7,305 g
마운팅 형태	액세서리 포함
공압 연결구	G1/2
커버에 대한 재질 정보	알루미늄
씰에 대한 재질 정보	NBR TPE-U(PU)
피스톤 로드에 대한 재질 정보	고합금 강철
실린더 몸체에 대한 재질 정보	전조 알루미늄 합금