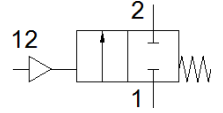
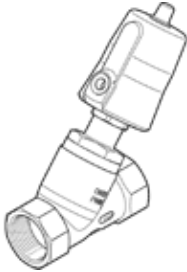


각도 시트 밸브 VZXF-L-M22C-M-B-N114-310-M1-V4B2T-50-7

Part Number: 3539818

FESTO

공압 작동 스테인리스강 앵글 시트 밸브. 언더 시트 버전, 안전 위치 닫힘, NPT 나사산, 공칭 너비 1 1/4".



자료 시트

| 특징 | 값 |
|--|---|
| 디자인 구조 | 피스톤 액추에이터 포함 포켓 밸브 |
| 액추에이터 형태 | 공압 |
| 씰링 원리 | 소프트 |
| 조립 위치 | 어디든 |
| 마운팅 형태 | 라인 설치 |
| 선 연결 | ANSI/ASME B 1.20.1에 따른 나사산 커플링 1 1/4 NPT |
| 공칭 사이즈 | 31 mm |
| 밸브 기능 | 2/2 닫힘, 단동 솔레노이드 |
| 유량 방향 | 전환 불가 |
| 유체 압력 | 0 ... 0.7 MPa |
| 작동 압력 | 0 ... 7 bar |
| 프로세스 밸브의 공칭 압력 | 40 |
| 배기 기능 | 유량 조절 불가 |
| Reset 형태 | 기계 스프링 |
| 파일럿 형태 | 외부 제어 포함 |
| 공압 연결구 | 암 나사산 G1/8 |
| 작동 압력 MPa | 0.6 ... 1 MPa |
| 작동 압력 | 6 ... 10 bar |
| Operating pressure | 87 ... 145 psi |
| 매체 | 수증기 석유-기반 유압 오일 가스 주입 석유 물 필터 처리 압축 공기, 필터 등급 200 µm Neutral fluids |
| 유량 방향 | 밸브 시트 아래 기체 및 액체 매체용 |
| 작동 매체 | 압축 공기, ISO8573-1:2010 [7:4:4] |
| 최대 점성률 | 600 mm ² /s |
| 매체 온도 | -40 ... 200 °C |
| 주변 온도 | -10 ... 60 °C |
| 유량 Kv | 10.7 m ³ /h |
| 재질 사항 | RoHS 에 승인 |
| PWIS conformity | VDMA24364 zone III |
| 프로세스 밸브 하우징 소재 | 스테인레스 스틸 주물 |
| 프로세스 밸브 재질 번호 | 1.4408 |
| 스핀들 씰 소재 | PTFE |
| 씨트 씰 소재 | PTFE |
| 제품 중량 | 2,200 g |
| CE 심볼 (declaration of conformity 참조) | EU 인쇄 장치 규정이 대응 |
| UKCA marking (see declaration of conformity) | UK regulation for pressure equipment |
| 부식 방지 등급 KBK | 2 - 부식 응력 수준 보통 |
| 드라이브 하우징 소재 | 니켈 도금 황동 |