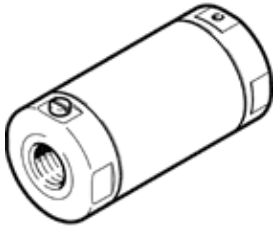
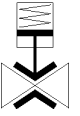


비례 중막 밸브

VZQA-C-M22C-15-TT-V2V4S1-2

Part Number: 3412429

FESTO



자료 시트

| 특징 | 값 |
|--------------------|---------------------------------------|
| 디자인 구조 | 공압 작동 핀치 밸브 |
| 액추에이터 형태 | 공압 |
| 씰링 원리 | 소프트 |
| 조립 위치 | 어디든 |
| 마운팅 형태 | 라인 설치 |
| 프로세스 밸브 연결 | 1/2 NPT |
| 공칭 직경 DN | 15 |
| 밸브 기능 | 2/2 닫힘, 단동 슬레노이드 |
| 유량 방향 | 전환 가능 |
| 유체 압력 | 0 ... 0.2 MPa |
| 작동 압력 | 0 ... 2 bar |
| 유체 압력 psi | 0 ... 29 psi |
| 작동 압력 MPa | 0.35 ... 0.6 MPa |
| 작동 압력 | 3.5 ... 6 bar |
| Operating pressure | 50.75 ... 87 psi |
| 프로세스 밸브의 공칭 압력 | 10 |
| 버스트 압력 | 1.6 MPa |
| 파열 압력 | 16 bar |
| Burst pressure | 232 psi |
| Reset 형태 | 기계 스프링 |
| 파일럿 형태 | 외부 제어 포함 |
| 보조 파일럿 공압 포트 12 | M5 |
| 파일럿 매체 | ISO 8573-1:2010 [7:4:1] 에 준하는 압축 공기 |
| 매체 | ISO 8573-1:2010 [-:1]에 준하는 압축 공기 물 |
| 최대 점성률 | 4,000 mm ² /s |
| 매체 온도 | -5 ... 100 °C |
| 주변 온도 | -5 ... 60 °C |
| 보관 온도 | 5 ... 30 °C |
| 유량 Kv | 5 m ³ /h |
| On 스위칭 시간 | 150 ms |
| Off 스위칭 시간 | 250 ms |
| 재질 사항 | RoHS 에 승인 |
| PWIS conformity | VDMA24364 zone III |
| 하우징 소재 | 고합금 강철, 부식방지 |
| 하우징용 재질 정보 | 1.4301 |
| 하우징 커버 소재 | 고합금 강철, 부식방지 |
| 하우징 커버의 재질 유의 | 1.4404 / AISI 316L |
| 씰 소재 | FPM |
| 차단 부품 소재 | VQM (실리콘) |
| 제품 중량 | 549 g |
| 식품 안전 | 적합성 선언 참조 |
| 보울 소재 | PPS |