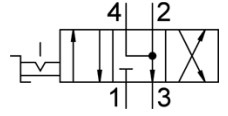
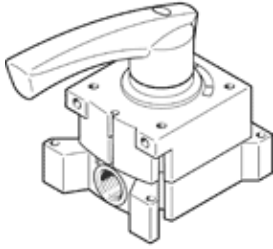


# 핸드 레버 밸브 VHER-H-B43E-G12

Part Number: 3192067

FESTO



## 자료 시트

| 특징              | 값  |
|-----------------|--|
| 밸브 기능           | 4/3 배기   |
| 액추에이터 형태        | 수동   |
| 폭               | 95 mm  |
| 표준 공칭 유량        | 3,200 l/min  |
| 작동 압력           | 0 ... 10 bar   |
| 작동 압력에 주의       | Vacuum operation at port 3 only<br>이중 압력 작동의 경우 포트 1의 압력은 포트 3보다 높아야 함 |
| 디자인 구조          | 로터리 슬라이드 밸브  |
| 공칭 사이즈          | 12 mm  |
| 배기 기능           | 유량 조절 가능   |
| 사용 설명서          | 수동으로만 작동   |
| 씰링 원리           | 견고   |
| 파일럿 형태          | 직접   |
| 유량 방향           | 전환 불가  |
| 중복에서 자유         | 예  |
| 스위칭 상태 표시기      | 액세서리 포함  |
| 작동 매체           | 압축 공기, ISO8573-1:2010 [7:4:4]  |
| 작동 및 파일럿 매체 확인  | 윤활 작동 가능 (추후 작동을 위해 다음에 나중에 요구됨)                                       |
| 부식 방지 등급 KBK    | 2 - 부식 응력 수준 보통  |
| PWIS conformity | VDMA24364-B1/B2-L  |
| 매체 온도           | -20 ... 80 °C  |
| 주변 온도           | -20 ... 80 °C  |
| 구동 토크           | 5 Nm   |
| 제품 중량           | 1,010 g  |
| 마운팅 형태          | 전면 패널 설치<br>관통 홀 포함<br>옵션  |
| 공압 연결구, 포트 1    | G1/2   |
| 공압 연결구, 포트 2    | G1/2   |
| 공압 연결구, 포트 3    | G1/2   |
| 공압 연결구, 포트 4    | G1/2   |
| 재질 사항           | RoHS 에 승인  |
| 씰 소재            | NBR  |
| 하우징 소재          | 알루미늄 다이캐스트   |
| 레버 소재           | 알루미늄 다이캐스트   |