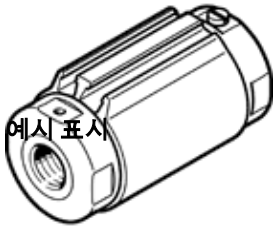
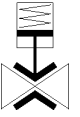


비례 중막 밸브 VZQA-C-M22C-...

Part Number: 3174282

FESTO

공압 작동 핀치 밸브, 안전 위치 닫힘.



자료 시트

전체 데이터시트 - 개별값은 설정에 따라 달라집니다.

특징	값
디자인 구조	공압 작동 핀치 밸브
액츄에이터 형태	공압
씰링 원리	소프트
조립 위치	어디든
마운팅 형태	라인 설치
프로세스 밸브 연결	ASME-BPE 클램핑, 타입 A ASME-BPE 클램핑, 타입 B DIN 32676 시리즈 A 클램프 G1 G1/2 G1/4 1 NPT 1/2 NPT 1/4 NPT
공칭 직경 DN	6 15 25
밸브 기능	2/2 닫힘, 단동 솔레노이드
유량 방향	전환 가능
작동 압력	0 ... 6 bar 3.5 ... 6 bar
프로세스 밸브의 공칭 압력	10
파열 압력	16 bar
Reset 형태	기계 스프링
파일럿 형태	외부 제어 포함
보조 파일럿 공압 포트 12	M3 M5
파일럿 매체	ISO 8573-1:2010 [7:4:1] 에 준하는 압축 공기
매체	ISO 8573-1:2010 [:-:1]에 준하는 압축 공기 물
최대 점성률	4,000 mm ² /s
매체 온도	-5 ... 100 °C
주변 온도	-5 ... 60 °C
보관 온도	5 ... 30 °C
유량 Kv	0.7 ... 18 m ³ /h
On 스위칭 시간	125 ... 250 ms
Off 스위칭 시간	125 ... 400 ms
재질 사항	RoHS 에 승인
PWIS conformity	VDMA24364 zone III
하우징 소재	전조 알루미늄 합금 고합금 강철, 부식방지
하우징용 재질 정보	1.4301

특징	값
하우징 커버 소재	고합금 강철, 부식방지 전조 알루미늄 합금
하우징 커버의 재질 유의	1.4404 / AISI 316L
씰 소재	FPM
차단 부품 소재	EPDM VQM (실리콘)
제품 중량	137 ... 2,408 g
식품 안전	추가 재료 정보 참조 적합성 선언 참조
보울 소재	PA6 PPS