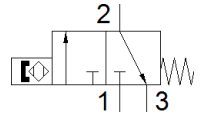
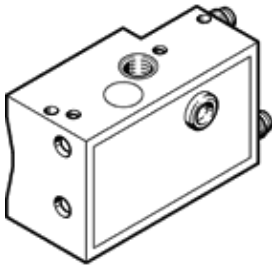


근접 센서 SMPO-1-H-B

Part Number: 31008

FESTO

마운팅 키트 미포함



자료 시트

특징	값
디자인	블록 디자인
측정 원리	자석
작동 압력	2 ... 6 bar
작동 매체	압축 공기, ISO8573-1:2010 [6:4:4]
작동 및 파일럿 매체 확인	윤활 작동 불가능
주변 온도	-15 ... 60 °C
스위칭 값의 반복정확도	+/- 0,2 mm
스위치-On 시간	< 30 ms
스위치-Off 시간	< 25 ms
마운팅 형태	관통 홀 포함 액세서리 포함
밸브 기능	3/2
공압 연결구	바브 피팅 PK-3
제품 중량	14 g
하우징 소재	황동 PA POM
작동 상태 표시	광원
보호 등급	IP65
PWIS conformity	VDMA24364-B2-L