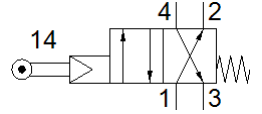
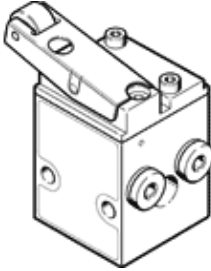


롤러 레버 밸브 RS-4-1/8

Part Number: 2949

FESTO

간접 작동.



자료 시트

특징	값
밸브 기능	4/2 단동 솔레노이드
액츄에이터 형태	기계적
표준 공칭 유량	128 l/min
작동 압력 MPa	0.35 ... 0.8 MPa
작동 압력	3.5 ... 8 bar
디자인 구조	포켓 시트
Reset 형태	기계 스프링
공칭 사이즈	3.5 mm
배기 기능	유량 조절 가능
씰링 원리	소프트
조립 위치	어디든
파일럿 형태	파일럿
파일럿 공압 공급	내부
유량 방향	전환 불가
파일럿 매체	압축 공기, ISO8573-1:2010 [---]
forced dynamisation 확인	스위칭 횟수 최소 년 1회
작동 매체	압축 공기, ISO8573-1:2010 [---]
작동 및 파일럿 매체 확인	윤활 작동 가능 (추후 작동을 위해 다음에 나중에 요구됨)
부식 방지 등급 KBK	2 - 부식 응력 수준 보통
PWIS conformity	VDMA24364-B1/B2-L
매체 온도	-10 ... 60 °C
주변 온도	-10 ... 60 °C
프로세스 밸브 액츄에이터	1.77 N
제품 중량	230 g
마운팅 형태	관통 홀 포함
공압 연결구, 포트 1	G1/8
공압 연결구, 포트 2	G1/8
공압 연결구, 포트 3	G1/8
공압 연결구, 포트 4	G1/8
재질 사항	RoHS 에 승인
씰 소재	NBR
하우징 소재	알루미늄 아노다이징